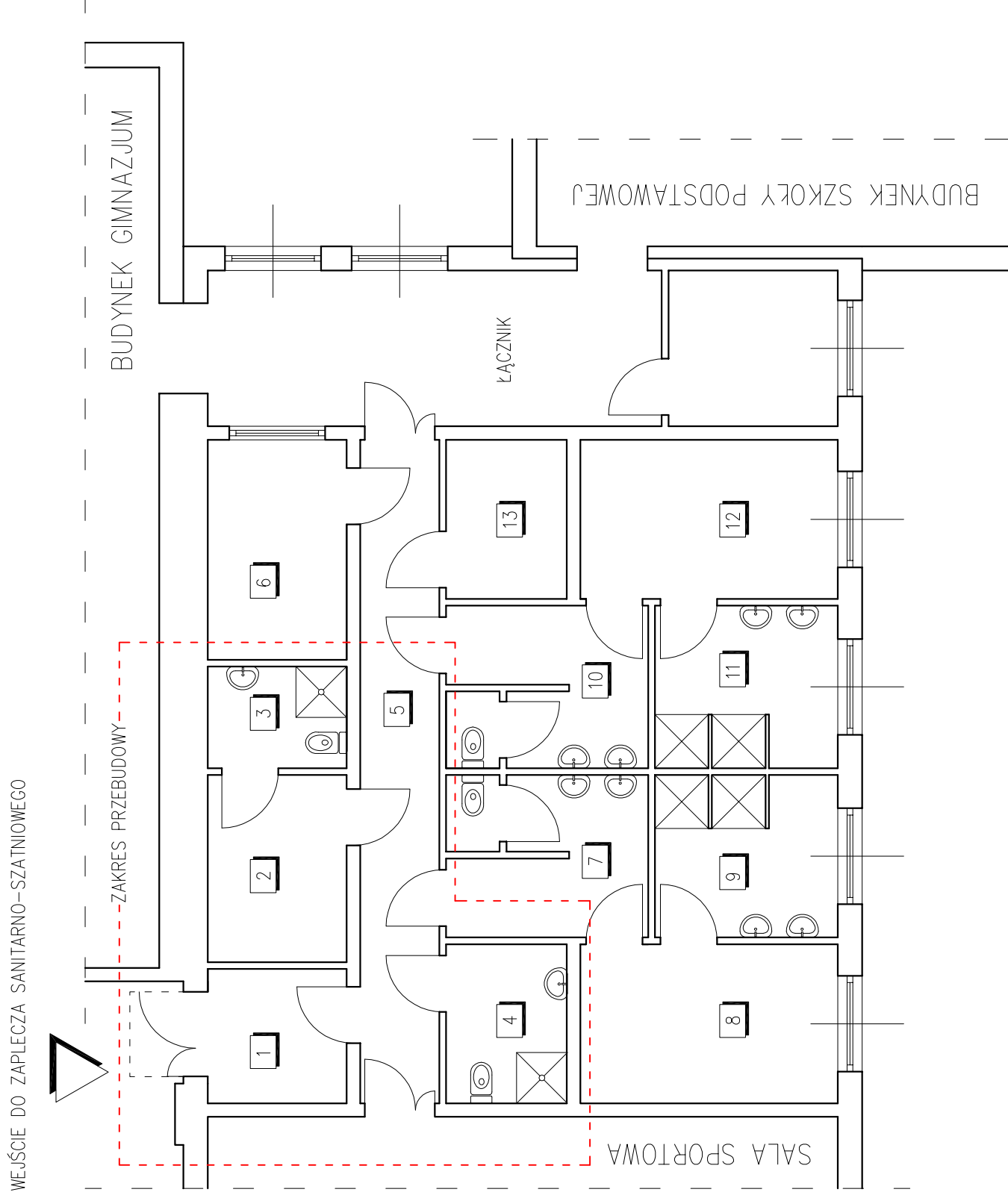


# RZUT ZMODERNIZOWANEGO ZAPLECZA SANITARNO-SZATNIOWEGO PRZEZNACZONEGO DO OBSŁUGI BOISKA ORLIK 2012



## ZESTAWIENIE POWIERZCHNI UŻYTKOWYCH

1	WIATROZAP	5,80 m <sup>2</sup>
2	POKÓJ TRENERA	8,20 m <sup>2</sup>
3	WC DLA TRENERA	4,40 m <sup>2</sup>
4	WC DLA NIEPEŁNOSPRAWNYCH	6,00 m <sup>2</sup>
5	KOMUNIKACJA	16,50 m <sup>2</sup>
6	MAGAZYN SPRZĘTU	9,60 m <sup>2</sup>
7	ZAPLECZE SANITARNE – CHŁOPCY	8,60 m <sup>2</sup>
8	SZATNIA – CHŁOPCY	12,80 m <sup>2</sup>
9	NATRYSKI – CHŁOPCY	9,30 m <sup>2</sup>
10	ZAPLECZE SANITARNE – DZIEWCZĘTA	8,60 m <sup>2</sup>
11	SZATNIA – DZIEWCZĘTA	12,80 m <sup>2</sup>
12	NATRYSKI – DZIEWCZĘTA	9,30 m <sup>2</sup>
13	POM. GOSPODARCZE	6,00 m <sup>2</sup>
RAZEM ZAPLECZE SANITARNO-SZATNIOWE		117,90 m <sup>2</sup>

FAZA	PROJEKT BUDOWLANY	PRZEDMIOT	RZUT ZAPLECZA SANITARNO- SZATNIOWEGO	BUDOWA BOISKA SPORTOWEGO "MOJE BOISKO-ORLIK 2012"	OBIEKT	ADRES	ARCHITEKTURA	TEMAT	
BRANŻA							BUDOWLANA		
AUTOR PROJEKTU	tech. Jan Dziadek Upr. Nr GT-40/76/Pil						OPRACOWAŁ		
							OPRACOWAŁ		
INWESTPROJEKT			62-800 KALISZ, AL.WOLNOŚCI 17			SKALA 1:100		LISTOPAD 2009	RYS. A-1