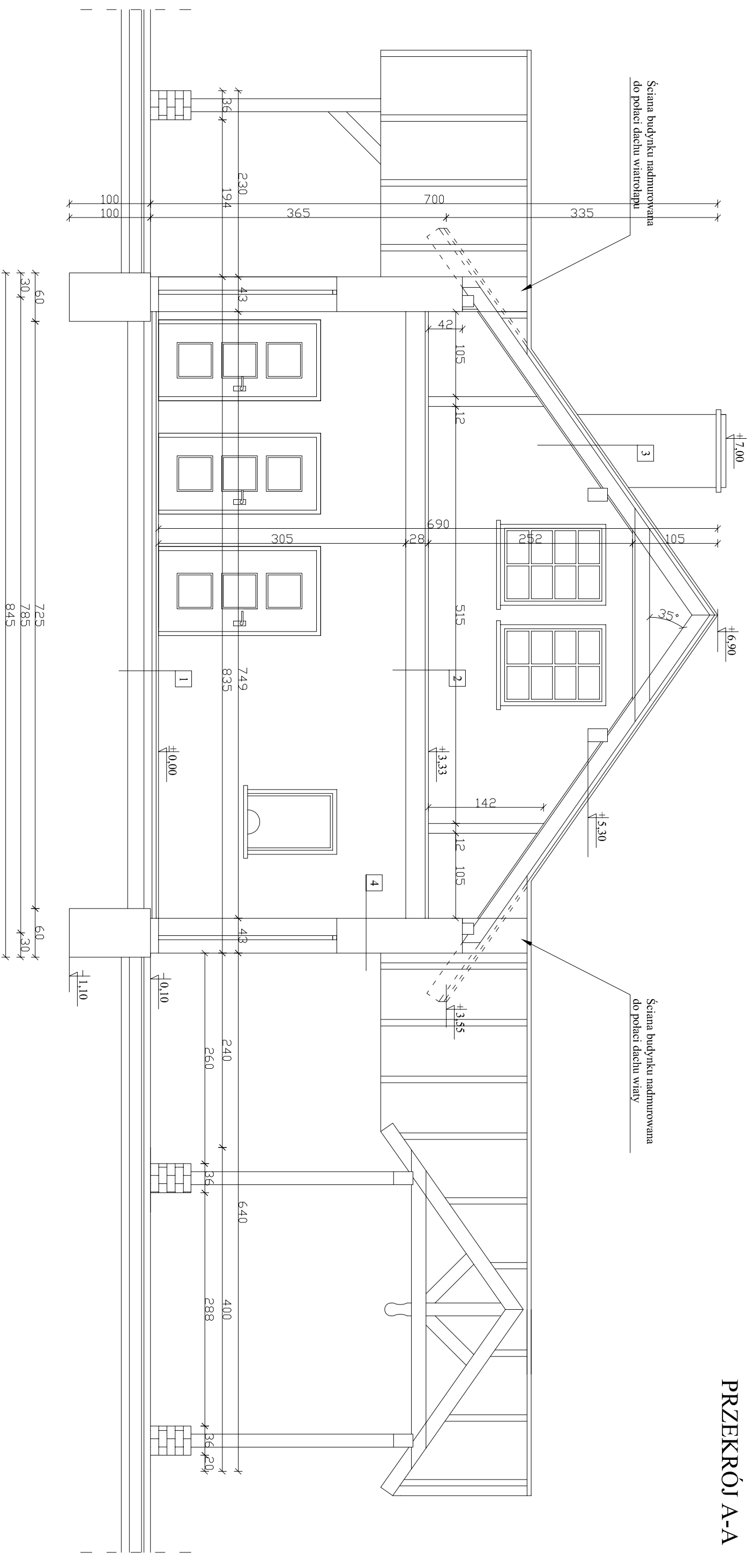


# PRZEKRÓJ A-A



1	60 30	725 785 845	1	60 30	
1	Glazura Wylewka betonowa 6 cm Styropian twardy 10 cm Folia budowlana 0,2 mm Beton podkładowy 10 cm Prasek drobny 20 cm		3	Dachówka ceramiczna karpiówka Łaty 6/4, kontrłaty 2/4 cm Folia paroprzepuszczalna Wełna mineralna 20 cm, krokwie 8/18 Płyta g-k na siałazu metalowym	
2			4	Tynk strukturalny Styropian 4 cm/deski 6*16 Pustaki gazobetonowe 36 cm Tynk cementowo-wapienny 1,5 cm	

2	Glazura Wylewka betonowa 4 cm Folia budowlana 0,2 mm Strop Tetiva 1 24 cm Tynk cementowo-wapienny 1,5 cm	
---	--	--

USŁUGI BUDOWLANE I PRZEMYSŁOWE MIROSLAW MUSIELAK PIĘKOCIN 26, 56-300 MILICZ, TEL./FAX (071) 38 32 972, E-MAIL: msbud@wp.pl	
NAZWA PROJEKTU LOKALIZACJA ARCHITEKTURA SPRAWDZAJĄCY KONSTRUKCJA SPRAWDZAJĄCY ASYSTENT PROJ.	BUDOWA INFRASTRUKTURY TURYSTYCZNEJ NA TERENIE ZESPÓŁU PARKOWO-PALACOWEGO KROŚNICE-WIERZCHOWICE BUDYNEK STACJI GŁÓWNEJ KROŚNICE, DZ. NR 416/1, 508/32, 508/36, 508/37, 508/40, 508/118 AM I OBRĘB KROŚNICE, 194/31, AM 2 OBRĘB WIERZCHOWICE DOKOŃCZENIE JAKUB RZEŹNICZAK NR UPR. 1131/881/0 MIROSLAW MUSIELAK NR UPR. 180/02/DL/W JAKUB RZEŹNICZAK NR UPR. 362/82/La, 2/99 KONRAD ZMUDA
INWESTOR RYSUNEK	GMINA KROŚNICE, ZS UL. SPORTOWA 4, 56-320 KROŚNICE PRZEKRÓJ A-A SKALA 1:50
	DATA RYS. NR BSC-4 VI 2011