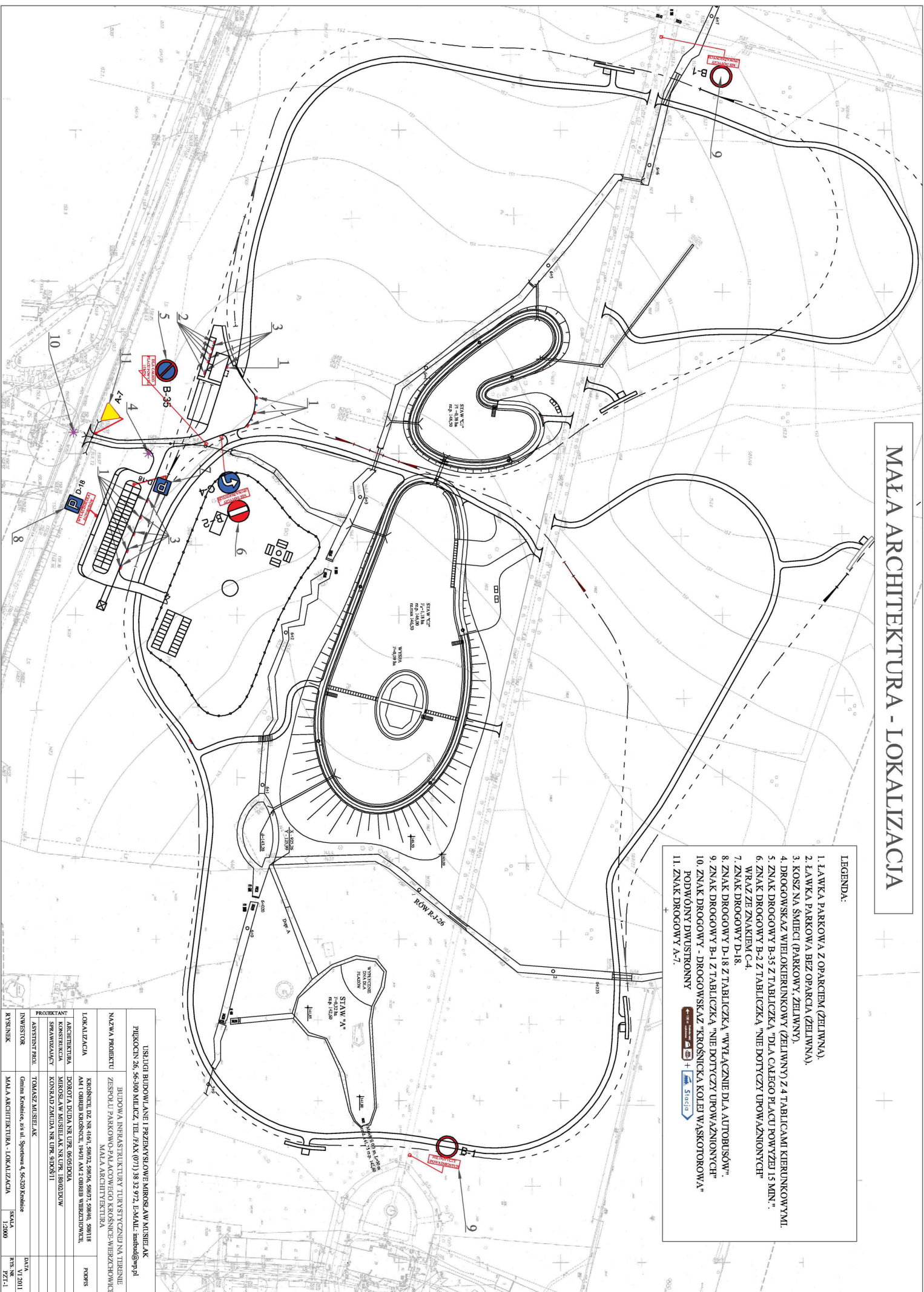


MAŁA ARCHITEKTURA - LOKALIZACJA



LEGENDA:

1. ŁAWKA PARKOWA Z OPARCIEM (ZELIWNIA).
2. ŁAWKA PARKOWA BEZ OPARCIA (ZELIWNIA).
3. KOSZ NA ŚMIECI (PARKOWY, ZELIWNIA).
4. DROGOWSKAZ WIELOKIERUNKOWY (ZELIWNIA) Z 4 TABLICAMI KIERUNKOWYMI.
5. ZNAK DROGOWY B-33 Z TABLICZKA "DŁA CAŁEGO DŁUGU POWYZEJ 15 KM".
6. ZNAK DROGOWY B-2 Z TABLICZKA "NIE DOTYCZY UPRAWNIONYCH" WRAZ ZE ZNAKIEM C-4.
7. ZNAK DROGOWY D-18.
8. ZNAK DROGOWY D-18 Z TABLICZKA "WYŁĄCZNIE DLA AUTOBUSÓW".
9. ZNAK DROGOWY B-1 Z TABLICZKA "NIE DOTYCZY UPRAWNIONYCH".
10. ZNAK DROGOWY - DROGOWSKAZ "KROSKNICKA KOLEJ WASKOTOROWA" PODWOJNY DWUKIERUNKOWY.
11. ZNAK DROGOWY A-7.

INWESTOR		Gmina Końskie, ul. Spornowa 4, 56-200 Końskie		DATA		KRYZ. NR		PZT-1	
PROJEKTANT		TOMASZ KUSIŃSKI, AK		SKALA		1:2000			
LOKALIZACJA		UL. LIGI BUDOWY, ANE 1 PRZYBYŁOŃCOWI, MORSKI AWIARSKIET, AK PIĘKOCIN 56, 56-300 MŁCZA, TEL./FAX 071 38 33 972, E-MAIL: hmb@wp.pl		NADZWA BUDOWY		BUDOWA INFRASTRUKTURY TURYSTYCZNEJ NA TERENIE ZIEMOŁI PARKOWO-PALACOWEGO KROSKNICKO-WIEBZCZOWICE MAŁA ARCHITEKTURA		PAPROS	
ARCHITEKTURA		DOROTA DUDA, NR URB. 06/05/DUA		KONSULTACJA		MIROSLAW MISIŃSKI, NR URB. 18/002/DW			
SPRACOWNICY		KONRAD ZMUDA, NR URB. 3/05/11		INWESTOR		MALA ARCHITEKTURA - LOKALIZACJA			