

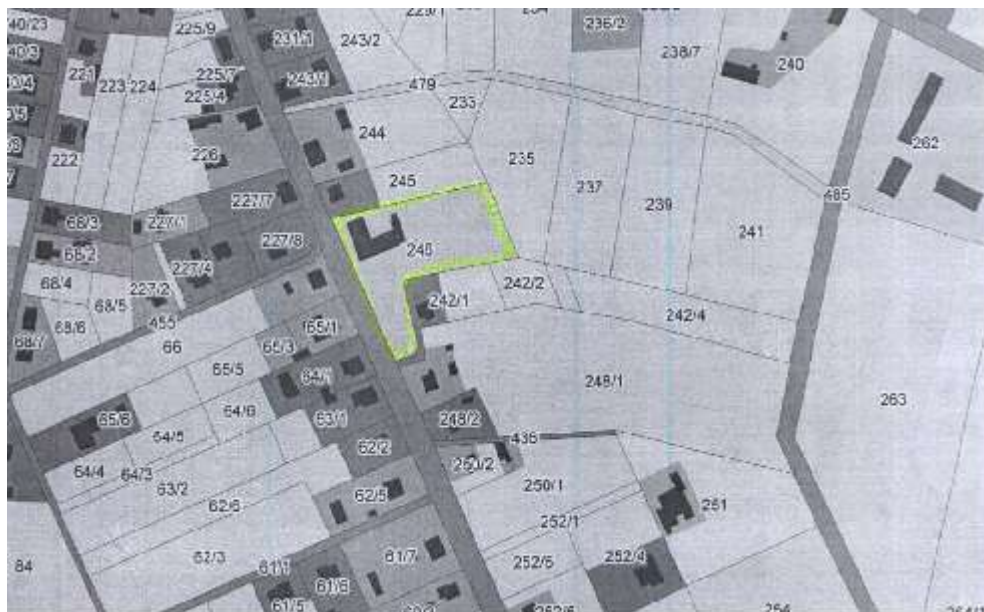
RGMiR.6840.16.2012

OGŁOSZENIE O ROKOWANIACH

działając na podstawie Rozporządzenia Rady Ministrów z dnia 14 września 2004 roku w sprawie sposobu i trybu przeprowadzenia przetargów oraz rokowań na zbycie nieruchomości (Dz. U. nr 207, poz. 2108 ze zm.) **Wójt Gminy Krośnice** podaje do publicznej wiadomości, że ogłasza rokowania na sprzedaż niżej opisanej nieruchomości

Położenie	Wieś Krośnice , gmina Krośnice, działka nr 246 (AM-1) o powierzchni 5300m² nieruchomość gruntowa zabudowana. (księga wieczysta nr WR1M/18217/5).
Lokalizacja i opis nieruchomości	Nieruchomość położona jest przy drodze wojewódzkiej nr 440 Milicz-Syców, ul. Szkolna 13 w odległości 0,6 km od centrum Krośnic. Nieruchomość sąsiaduje z terenem zabudowy mieszkaniowej niskiej intensywności. Teren w pobliżu nieruchomości uzbrojony: wodociąg, energia elektryczna, kanalizacja. Działka zabudowana obiektem użytkowym jako gimnazjum publiczne, składającym się z budynku użytkowego, przybudówki dwukondygnacyjnej oraz przybudówki jednokondygnacyjnej. Budynek użytkowy wybudowano na początku XX wieku. Budynek jednopiętrowy z użytkowym poddaszem, wpisany do ewidencji zabytków. Stan techniczny średni. Konstrukcja budynku tradycyjna, murowany z cegieł ceramicznych pełnych. Przybudówka dwukondygnacyjna to obiekt jednopiętrowy, niepodpiwniczony, bez poddasza wybudowany w latach siedemdziesiątych XX wieku. Konstrukcja budynku tradycyjna murowana z pustaków. Przybudówkę jednokondygnacyjną stanowi obiekt parterowy, niepodpiwniczony, bez poddasza wybudowany w latach siedemdziesiątych XX wieku. Konstrukcja budynku tradycyjna murowana z pustaków. Powierzchnia użytkowa budynków wynosi 688,3 m ²
Klasyfikacja gruntów	Według danych ewidencji gruntów prowadzonej przez Starostwo Powiatowe w Miliczu identyfikator JRG: JRG 021302_2.0009.G.269, działka nr 246 (AM-1) sklasyfikowana jako: Bi- tereny pod budynkami.
Przeznaczenie nieruchomości	Obowiązujący plan zagospodarowania przestrzennego obrębu Krośnice uchwalony przez Radę Gminy Krośnice Uchwałą nr XXX/215/2010 z dnia 24 lutego 2010 r. (Dziennik Urzędowy Województwa Dolnośląskiego z 2010 r. Nr 139 poz. 2137) Zgodnie z planem zagospodarowania przestrzennego Gminy Krośnice nieruchomość oznaczono symbolem : UP-7 – tereny usług publicznych dla których obowiązują następujące rodzaje przeznaczenia: <u>Podstawowe:</u> a) usługi publiczne rozumiane jako obiekty i urządzenia przeznaczone do wykonywania funkcji usługowych w dziedzinach o charakterze ogólnospołecznym b) równorzędnie – dopuszcza się zmianę przeznaczenia na zabudowę mieszkaniową wielorodzinną <u>Uzupełniające :</u> a) usługi rozumiane jako obiekty i urządzenia przeznaczone do sprzedaży towarów i usług, usługi podstawowe, rozumiane jako lokale będące częścią budynku przeznaczenia podstawowego; powierzchnia użytkowa usług nie może przekroczyć 30 % powierzchni użytkowej budynków przeznaczenia podstawowego oraz nie wymaga stałej obsługi transportowej pojazdami o nośności powyżej 3,5 t. b) mieszkania towarzyszące

- c) urządzenia sportowo-rekreacyjne
- d) urządzenia towarzyszące oraz zieleni



Kontakt Dodatkowych informacji udziela: mgr Dorota Perlińska - kierownik Referatu Gospodarki Mieniem i Rolnictwa tel. (071)38 46 024. dperlinska@u.krosnice.pl

Informacja Terminy przeprowadzenia poprzednich przetargów: 4.11.2011 , 17.01.2012 r., 20.03.2012 r.
o przetargach

Rokowania odbędą się dnia 24 maja 2012 w Urzędzie Gminy w Krośnicach ul. Sportowa 4, pokój nr 4 (sala konferencyjna), z czego część jawna rokowań (otwarcie kopert w obecności oferentów) odbędzie się o godz.12.00, a część ustna rozpocznie się o godz.12.30, po której nastąpi podpisanie protokołu i zawiadomienie uczestników o wynikach rokowań.

1. Cena wywoławcza do rokowań wynosi 350.000,00 zł,

2. Pisemne zgłoszenie udziału w rokowaniach należy złożyć najpóźniej w dniu **21 maja 2012 roku** do godziny 15.00 w Sekretariacie Urzędu Gminy w Krośnicach, pokój nr 17 w zamkniętej kopercie opisanej „Rokowania nr RGMiR.6840.16.2012 – Gmina Krośnice ul. Szkolna 13

3. Wysokość zaliczki 35.000,00 zł

Zasady sprzedaży nieruchomości w trybie rokowań

I. Zgłoszenie powinno zawierać:

- a. imię, nazwisko i adres albo nazwę lub firmę oraz siedzibę, jeżeli zgłaszającym jest osoba prawna lub inny podmiot,
- b. datę sporządzenia zgłoszenia,
- c. oświadczenie, że zgłaszający zapoznał się z warunkami rokowań i przyjmuje te warunki bez zastrzeżeń,
- d. proponowaną cenę i sposób jej zapłaty,
- e. określenie sposobu i terminów zagospodarowania nieruchomości.

Do zgłoszenia należy dołączyć potwierdzoną kopię dowodu wpłaty zaliczki.

- II. Warunkiem przystąpienia do rokowań jest **wpłacenie zaliczki** wniesionej w pieniądzu w (wyłącznie w gotówce w PLN) z takim rozliczeniem, aby należna kwota znalazła się na koncie gminy w nieprzekraczalnym terminie **do dnia 21 maja 2012 r.** Wpłaty należy dokonać **przelewem na konto Gminy Krośnice w Banku Spółdzielczym w Krośnicach nr konta 34 9582 1023 2002 0200 0101 0002.** Na dowodzie wpłaty należy zaznaczyć adres nieruchomości lub numer działki. Dowód wniesienia zaliczki przez uczestnika przetargu podlega przedłożeniu komisji przed otwarciem rokowań.
- III. Wpłacona zaliczka zostanie zaliczona uczestnikowi rokowań, który zostanie ustalony na nabywcę, na poczet ceny nabycia nieruchomości, zaś pozostałym uczestnikom rokowań zostanie zwrócona najpóźniej w terminie trzech dni od dnia odwołania lub zamknięcia rokowań.
- IV. Jeżeli osoba, która zostanie ustalona na nabywcę nieruchomości, uchyli się od zawarcia umowy notarialnej wpłacona zaliczka nie podlega zwrotowi.
- V. W rokowaniach mogą uczestniczyć krajowe i zagraniczne osoby fizyczne i prawne, jeżeli zgłoszą swój udział w rokowaniach oraz wpłacą zaliczkę w wysokości i terminie wyznaczonym w ogłoszeniu o rokowaniach. Podmioty gospodarcze przystępujące do rokowań muszą przedłożyć aktualne dane z właściwego rejestru w celu ustalenia przez Komisję przetargową osób je reprezentujących, a inni przedstawiciele winni wykazać się ważnymi pełnomocnictwami. Przystępujące do rokowań osoby fizyczne (lub osoby fizyczne prowadzące działalność gospodarczą) pozostające w związku małżeńskim i posiadające ustrój wspólności majątkowej (ustawowej lub umownej) obowiązane są złożyć pisemne oświadczenie współmałżonka, iż wyraża on zgodę na nabycie nieruchomości będącej przedmiotem rokowań po cenie ustalonej podczas rokowań przez współmałżonka przystępującego do rokowań. Warunki nabycia nieruchomości przez cudzoziemca regulują przepisy ustawy z dnia 24.03.1920r. o nabywaniu nieruchomości przez cudzoziemców (j. t. Dz. U. z 2004 r. Nr 167, poz. 1758, ze zm.).
- VI. Rokowania można przeprowadzić, chociażby zakwalifikowano do rokowań tylko jednego oferenta spełniającego warunki w ogłoszeniu o rokowaniach.
- VII. Przy przeprowadzaniu rokowań powołana przez Wójta komisja, w obecności uczestników: 1) podaje liczbę otrzymanych zgłoszeń oraz sprawdza dowody wpłaty zaliczki, 2) otwiera koperty zawierające zgłoszenia, sprawdza dane w nich zawarte, nie ujawniając ich treści uczestnikom, oraz sprawdza tożsamość uczestników rokowań, 3) przyjmuje wyjaśnienia lub oświadczenia zgłoszone przez uczestników rokowań, 4) ogłasza, które zgłoszenia zostały zakwalifikowane do ustnej części rokowań.
- VIII. Komisja przeprowadzająca rokowania odmawia udziału w ustnej części rokowań osobom, których zgłoszenia: 1) nie odpowiadają warunkom rokowań, 2) zostały złożone po wyznaczonym terminie, 3) nie zawierają obowiązujących w zgłoszeniu danych lub dane te są niekompletne oraz nie zawierają dowodów wpłaty zaliczki, bądź 4) są nieczytelne lub budzą wątpliwości co do ich treści.

- IX. Komisja przeprowadza ustną część rokowań w zakresie wszystkich warunków koniecznych do zawarcia umowy, oraz dodatkowych propozycji uczestników rokowań, osobno z każdą z osób zakwalifikowanych do udziału w tej części, przy czym dodatkowe propozycje uczestników rokowań złożone w trakcie ustnej części rokowań nie mogą być mniej korzystne od zawartych w pisemnym zgłoszeniu.
- X. Po przeprowadzeniu ustnej części rokowań komisja ustala nabywcę lub stwierdza, że nie wybiera nabywcy. Rokowania uważa się za zamknięte z chwilą podpisania protokołu. Przewodniczący komisji zawiadamia ustnie uczestników rokowań o wyniku rokowań bezpośrednio po ich zamknięciu.
- XI. Nabywca nieruchomości zostanie powiadomiony o miejscu i terminie zawarcia notarialnej umowy sprzedaży i oddaniu gruntu w użytkowanie wieczyste najpóźniej w ciągu 21 dni od dnia zamknięcia rokowań.
- XII. Wójt Gminy Krośnice zastrzega sobie prawo zamknięcia rokowań bez wybrania nabywcy nieruchomości.
- XIII. Niniejsze ogłoszenie zostaje podane do publicznej wiadomości dnia 20 kwietnia 2012 r. poprzez wywieszenie na tablicy ogłoszeniowej w UG w Krośnicach , na stronie internetowej www.bip.krosnice.pl, oraz „Tygodniku Milickim”

Uwagi

1. Zbycie nieruchomości odbywa się według stanu prawnego uwidocznionego w ewidencji gruntów. Gmina Krośnice nie ponosi odpowiedzialności za ewentualne późniejsze zmiany powierzchni czy klasyfikacji gruntów wynikłe na skutek prowadzenia prac geodezyjnych.
2. Sprzedaż odbywa się w stanie istniejącego uzbrojenia podziemnego i naziemnego terenu, określonego w dniu sprzedaży tej nieruchomości na mapie zasadniczej prowadzonej przez Powiatowy Ośrodek Dokumentacji Geodezyjnej i Kartograficznej w Miliczu, który nie wyklucza istnienia w terenie innych, nie wykazanych na mapie budów i urządzeń podziemnych, które nie były zgłoszone do inwentaryzacji lub o których brak jest informacji w instytucjach branżowych, przy czym w przypadku związanych z tym faktem ewentualnych kolizji projektowych nabywca przeniesie stosowne media na własny koszt, po dokonaniu przewidzianych prawem uzgodnień i uzyskaniu pozwoleń.
3. Geodezyjne okazanie granic przez uprawnionego geodetę może nastąpić na wniosek nabywcy za dodatkową opłatą.
4. Nieruchomość jest wolna od obciążeń i zadłużeń. Nie istnieją żadne nie wykonane roszczenia prywatno-prawne osób trzecich a nadto nie toczą się żadne postępowania administracyjne lub sądowe, których byłaby przedmiotem.
5. Wszelkie koszty związane z zawarciem umowy notarialnej przenoszącej własność w tym taksa notarialna i opłaty sądowe obciążają nabywcę.