

MAPA DO CELÓW PROJEKTOWYCH

Identyf. i nazwa jednostki ewid.: 021302_2 Krośnice
 Identyf. i nazwa obrębu ewid.: 021302_2.0014 Pierścica
 Miejscowość: Pierścica
 ID zgłoszenia: GGM-PODGiK.6640.841.2018
 Skala: 1: 500
 Układ współrzędnych prostokątnych płaskich PL-2000/6
 Układ wysokości: PL-KRON86-NH
 Data opracowania mapy: 10.09.2018
 Mapę sporządził: Jarosław Steciuk
 geodeta uprawniony
 upr. nr 13982 MGPIB

Legenda (dla obiektów nieobjętych katalogiem obiektów baz danych)
 linia rozgraniczająca tereny o różnym przeznaczeniu

Oznaczenie granic obszaru, który był przedmiotem aktualizacji

Mapa została wykonana bez ustalania obciążeń służebności gruntowych w KW
 Nie wyklucza się istnienia w terenie nie wykazanych na niniejszej mapie sieci uzbrojenia technicznego, które nie zostały zinventaryzowane geodezyjnie i ujawnione w bazie danych GESUT
 Granice działek wykazano na podstawie bazy danych EGiB. Nie sprawdzano stanu prawnego.

Nazwa podmiotu wykonującego mapę

geomodus
 Przemysław Chodyka
 603 67 89 89
 adres: Dziadkowo 50, 56-330 Cieszków
 kontakt@geomodus.pl
 www.geomodus.pl

LEGENDA:

- Strefa bezpieczna
- Granica działki

ZESTAWIENIE URZĄDZEŃ			
Lp.	Urządzenie	Jedn.	Ilość
1	Siłownia zewnętrzna "Biegacz"	szt.	1
2	Siłownia zewnętrzna "Orbitrek"	szt.	1
3	Siłownia zewnętrzna "Wioślarz"	szt.	1

WYKAZ WSPÓŁRZĘDNYCH:

A - X: 5699027.86; Y: 6455443.38
 B - X: 5699028.95; Y: 6455447.36
 C - X: 5699024.45; Y: 6455446.51

UWAGI:

Wyklucza się ewentualną wycinkę drzew
 Nawierzchnię amortyzującą pod planowane urządzenia należy wykonać z tworzywa mineralnego

Poświadczam, że niniejszy dokument został opracowany w wyniku prac geodezyjnych i kartograficznych, których rezultaty zawiera operat techniczny wpisany do ewidencji materiałów państwowego zasobu geodezyjnego i kartograficznego

Organ prowadzący państwowy zasób geodezyjny i kartograficzny: STAROSTA MILICKI

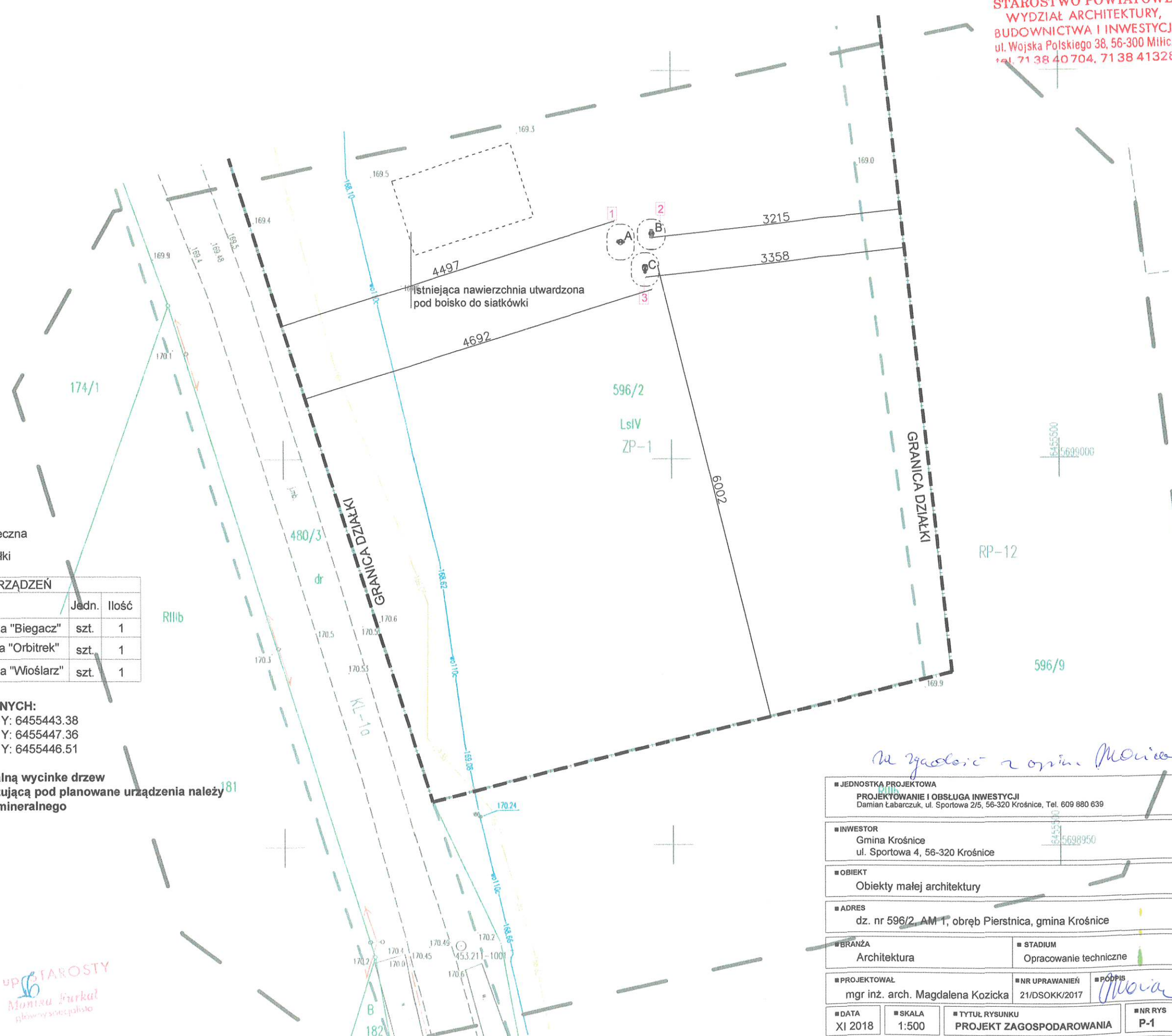
Identyfikator ewidencyjny materiału zasobu operatu technicznego: PC213.2018.1193

Data wpisania operatu technicznego do ewidencji materiałów zasobu: 02 PAŹ. 2018

Imię, nazwisko i podpis osoby reprezentującej organ:

Monika Furkał
 główny geodeta

STAROSTWO POWIATOWE
 WYDZIAŁ ARCHITEKTURY,
 BUDOWNICTWA I INWESTYCJI
 ul. Wojska Polskiego 38, 56-300 Miłecz
 tel. 71 38 40 704, 71 38 41 328



na zgodzie z opin. Monia

JEDNOSTKA PROJEKTOWA PROJEKTOWANIE I OBSŁUGA INWESTYCJI Damian Łabarczuk, ul. Sportowa 2/5, 56-320 Krośnice, Tel. 609 880 639		
INWESTOR Gmina Krośnice ul. Sportowa 4, 56-320 Krośnice		
OBIEKT Obiekty małej architektury		
ADRES dz. nr 596/2, AM 1, obręb Pierścica, gmina Krośnice		
BRANŻA Architektura	STADIUM Opracowanie techniczne	
PROJEKTOWAŁ mgr inż. arch. Magdalena Kozicka	NR UPRAWNIEN 21/DSOKK/2017	PÓDPIS Monia
DATA XI 2018	SKALA 1:500	TYTUŁ RYSUNKU PROJEKT ZAGOSPODAROWANIA
NR RYS P-1		

Wszelkie prawa zastrzeżone. Reproduction without permission is prohibited