

ZAPYTANIE OFERTOWE

Wójt Gminy Krośnice zaprasza do składania ofert na: **„Wykonanie projektu budowlano – wykonawczego odcinków sieci wodociągowej na terenie gminy Krośnice – 2020” wraz z uzyskaniem braku sprzeciwu do zgłoszenia zamiaru wykonania robót budowlanych/ pozwolenia na budowę.**

Zadania objęte przedmiotem niniejszego zapytania ofertowego:

ZADANIE 1: Budowa odcinka sieci wodociągowej w miejscowości Stara Huta - działka nr ewid. 363 obręb Stara Huta

ZADANIE 2: Wydłużenie odcinka sieci wodociągowej w ul. Sosnowej w miejscowości Bukowice - działka nr ewid. 41 obręb Bukowice

ZADANIE 3: Budowa odcinka sieci wodociągowej w drodze gminnej (działka nr ewid. 258/1) w miejscowości Krośnice

ZADANIE 4: Wydłużenie odcinka sieci wodociągowej w ulicy Wiśniowej w miejscowości Krośnice (działki nr 75/1, 460, 75/14)

ZADANIE 5: Budowa odcinka sieci wodociągowej w ul. Jasnej w miejscowości Krośnice

ZADANIE 6: Budowa odcinka sieci wodociągowej w ul. Pszczelej w miejscowości Wierzchowice (działka nr ewid. 169/1 i 346/1)

ZADANIE 7: Budowa odcinka sieci wodociągowej w drodze gminnej (działka nr ewid. 223) w miejscowości Łazy Wielkie

ZADANIE 8: Budowa odcinka sieci wodociągowej w miejscowości Dąbrowa

I. DANE ZAMAWIAJĄCEGO

Gmina Krośnice
ul. Sportowa 4
56-320 Krośnice
REGON 931934704; NIP 916-13-04-684

II. OPIS PRZEDMIOTU ZAMÓWIENIA

Przedmiotem zamówienia jest opracowanie projektu budowlano-wykonawczego dla następujących zadań :

1. odcinek sieci wodociągowej w miejscowości Stara Huta - działka nr ewid. 363 obręb Stara Huta

Szacunkowa długość sieci wodociągowej o ok. 100 m.

Projekt winien obejmować odcinek od wpięcia w istniejącą sieć zlokalizowaną w działce nr 267 obręb Stara Huta (nieruchomość stanowi własność osoby prywatnej), dalszy przebieg drogą gminną (działka nr ewid. 363) aż do wysokości zabudowań mieszkalnych zlokalizowanych na działce nr ewid.

263/4 obręb Stara Huta.

Rysunek poglądowy stanowi załącznik nr 1 do niniejszego zapytania ofertowego.

2. wydłużenie odcinka sieci wodociągowej w ul. Sosnowej w miejscowości Bukowice- działka nr ewid. 41 obręb Bukowice

Planowana wydłużenie sieci wodociągowej o ok. 220m.

Projekt winien obejmować odcinek od wpięcia w istniejącą sieć wodociągową zlokalizowaną w drodze gminnej (działka nr 41 obręb Bukowice) na wysokości hydrantu zlokalizowanego przy działce nr ewid. 645/1 aż do wysokości działki nr ewid. 39/ 2 obręb Bukowice.

Zaprojektowana sieć winna umożliwić przyłączenie wszystkich nieruchomości (działek budowlanych) zlokalizowanych wzdłuż projektowanego przebiegu sieci oraz obejmować przepięcie do nowej sieci istniejącego przyłącza wodociągowego dla budynku zlokalizowanego na działce 40/1 obręb Bukowice.

Rysunek poglądowy stanowi załącznik nr 2 do niniejszego zapytania ofertowego.

3. odcinek sieci wodociągowej w drodze gminnej (działka nr ewid. 258/1) w miejscowości Krośnice

Szacunkowa długość sieci wodociągowej o ok. 160 m.

Projekt winien obejmować odcinek od wpięcia w istniejącą sieć wodociągową zlokalizowaną w działce nr 409/7 obręb Krośnice (nieruchomość stanowi własność Spółki Akcyjnej Stawy Milickie) , przejście przez drogę wojewódzką nr 448 (działka nr ewid. 416/2 obręb Krośnice) i dalszy przebieg na całej długości drogi gminnej - działka nr ewid. 258/1 obręb Krośnice.

Zaprojektowana sieć winna umożliwić przyłączenie wszystkich nieruchomości (działek budowlanych) zlokalizowanych wzdłuż projektowanego przebiegu sieci.

Rysunek poglądowy stanowi załącznik nr 3 do niniejszego zapytania ofertowego.

Zgodnie z obowiązującym miejscowym planem zagospodarowania przestrzennego przedsięwzięcie zlokalizowane jest w strefie „OW” ochrony konserwatorskiej zabytków archeologicznych.

4. wydłużenie odcinka sieci wodociągowej w ul. Wiśniowej w miejscowości Krośnice (działki nr 75/1, 460, 75/14).

Szacunkowa długość sieci wodociągowej o ok. 450 m.

Projekt winien obejmować odcinek od wpięcia w istniejącą sieć wodociągową zlokalizowaną w działce nr 201/3 obręb Krośnice (nieruchomość stanowi własność Gminy Krośnice), następnie sieć winna być prowadzona w drogach gminnych - działka nr ewid. 460, 75/14, 75/1. Zaprojektowana sieć winna umożliwiać przyłączenie wszystkich nieruchomości (działek budowlanych) zlokalizowanych wzdłuż projektowanego przebiegu sieci. Rysunek poglądowy stanowi załącznik nr 4 do niniejszego zapytania ofertowego.

Zgodnie z obowiązującym miejscowym planem zagospodarowania przestrzennego przedsięwzięcie zlokalizowane jest w strefie „OW” ochrony konserwatorskiej zabytków archeologicznych.

5. odcinek sieci wodociągowej w ul. Jasnej w miejscowości Krośnice

Szacunkowa długość sieci wodociągowej o ok. 115 m.

Projekt winien obejmować odcinek od wpięcia w istniejącą sieć wodociagową zlokalizowaną na skrzyżowaniu ul. Wiśniowej i ul. Jasnej (drogi gminne) następnie sieć winna być prowadzona w drodze gminnej- działki nr ewid. 201/1, 200/1 oraz w nieruchomości prywatnej- działka nr ewid. 197 aż do granicy z działką nr 193 obręb Krośnice.

Rysunek poglądowy stanowi załącznik nr 5 do niniejszego zapytania ofertowego.

Zgodnie z obowiązującym miejscowym planem zagospodarowania przestrzennego przedsięwzięcie zlokalizowane jest w strefie „OW” ochrony konserwatorskiej zabytków archeologicznych.

6. Odcinek sieci wodociagowej w ul. Pszczelaj w miejscowości Wierzchowice

Szacunkowa długość sieci wodociagowej ok. 125 m.

Projekt winien obejmować odcinek od wpięcia w istniejącą sieć wodociagową zlokalizowaną w ul. Miodowej w miejscowości Wierzchowice (dz. 346/1) na wysokości działki nr 164 a następnie sieć winna być prowadzona w drodze gminnej- ul. Pszczela (działki nr 169/1 i 346/1) aż do wysokości działki budowlanej nr ewid. 169/2 obręb Wierzchowice. Zaprojektowana sieć winna umożliwić przyłączenie wszystkich nieruchomości (działek budowlanych) zlokalizowanych wzdłuż projektowanego przebiegu sieci.

Rysunek poglądowy stanowi załącznik nr 6 do niniejszego zapytania ofertowego.

Zgodnie z obowiązującym miejscowym planem zagospodarowania przestrzennego przedsięwzięcie w części zlokalizowane jest w strefie ochrony konserwatorskiej obserwacji archeologicznej.

7. Odcinek sieci wodociagowej w drodze gminnej (działka nr ewid. 223) w miejscowości Łazy Wielkie

Szacunkowa długość sieci wodociagowej ok. 140 m.

Projekt winien obejmować odcinek sieci wodociagowej w drodze gminnej (dz. 223) od wpięcia w istniejącą sieć (zlokalizowaną na wysokości działki nr 86/5) do nieruchomości zlokalizowanej na działce nr 86/9.

Zaprojektowana sieć winna umożliwić przyłączenie wszystkich nieruchomości oraz działek budowlanych zlokalizowanych wzdłuż projektowanego przebiegu sieci oraz obejmować przepięcie do nowej sieci istniejącego przyłącza wodociagowego dla budynku zlokalizowanego na działce 86/12 w miejscowości Łazy Wielkie

Zgodnie z obowiązującym miejscowym planem zagospodarowania przestrzennego przedsięwzięcie zlokalizowane jest w strefie „OW” obserwacji archeologicznej.

8. Odcinek sieci wodociagowej w miejscowości Dąbrowa (działka nr ewid. 187/2 i 182/1).

Planowana wydłużenie sieci wodociagowej o ok. 700m.

Projekt winien obejmować odcinek od wpięcia w istniejącą sieć wodociagową zlokalizowaną w drodze gminnej (działka nr ewid. 187/2) na wysokości działki 52/7, następnie sieć winna być prowadzona drogą gminną (działki nr ewid. 187/2, 182/1, 198/1) aż do wysokości działki nr ewid. 35/5, sieć winna również zostać poprowadzona w drodze (działki nr ewid. 38/5, 38/6 oraz 38/12) stanowiącej własność prywatną.

Zaprojektowana sieć winna umożliwić przyłączenie wszystkich nieruchomości

oraz działek budowlanych zlokalizowanych wzdłuż projektowanego przebiegu sieci oraz obejmować przepięcie do nowej sieci istniejących przyłączy wodociągowych dla budynków zlokalizowanych na działkach nr 181/1 i 41 w miejscowości Dąbrowa.

Zgodnie z obowiązującym miejscowym planem zagospodarowania przestrzennego przedsięwzięcie zlokalizowane jest w strefie ochrony konserwatorskiej „OW” dla zabytków archeologicznych.

III. SZCZEGÓŁOWY ZAKRES OPRACOWAŃ:

- pozyskanie mapy do celów projektowych, wszelkich opinii, uzgodnień, oświadczeń i decyzji niezbędnych do uzyskania braku sprzeciwu do zgłoszenia/ pozwolenia na budowę ,
- projekt budowlano-wykonawczy na budowę sieci wodociągowej – 4 egzemplarze, plus wersja elektroniczna na płycie CD –1 egz.,
- przedmiary robót - 1 egz., plus wersja elektroniczna na płycie CD - 1 egz.,
- kosztorys inwestorski - 1 egz., plus wersja elektroniczna na płycie CD- 1 egz.,
- uzyskanie braku sprzeciwu do zgłoszenia/ pozwolenia na budowę.

IV. OFERTA

Oferta Wykonawcy winna posiadać następujące elementy :

- nazwę i siedzibę Wykonawcy;
- cenę netto i brutto za wykonanie przedmiotu umowy dla poszczególnych zadań ;

V. TERMIN WYKONANIA ZADANIA:

- opracowanie dokumentacji projektowej **do 31 maja 2020 roku** z wyłączeniem zadania 3, dla którego ustala się termin - **31 sierpnia 2020.**
- uzyskanie braku sprzeciwu do zgłoszenia **do 30 czerwca 2020 roku** z wyłączeniem zadania 3, dla którego ustala się termin- **30 września 2020.**

VI. PŁATNOŚĆ

Wynagrodzenie będzie płatne w całości po dostarczeniu kompletnej dokumentacji projektowej dla poszczególnych zadań oraz po uzyskaniu braku sprzeciwu do zgłoszenia, na konto firmowe Wykonawcy wskazane na wystawionej fakturze w terminie do 30 dni od daty jej otrzymania.

VII. SKŁADANIE OFERT

Oferty należy składać elektronicznie na adres: smarciszewska@ug.krosnice.pl lub listownie (decyduje data wpływu i godzina), osobiście w Urzędzie Gminy Krośnice, ul. Sportowa 4 (sekretariat- pok. nr 17)- **do 29 stycznia 2020 roku do godz. 12:00**

VIII. KRYTERIA WYBORU OFERTY

Jedynym kryterium wyboru oferty na realizację poszczególnych zadań będzie:
cena- 100%.

Zamawiający dopuszcza możliwość **składania ofert częściowych.**

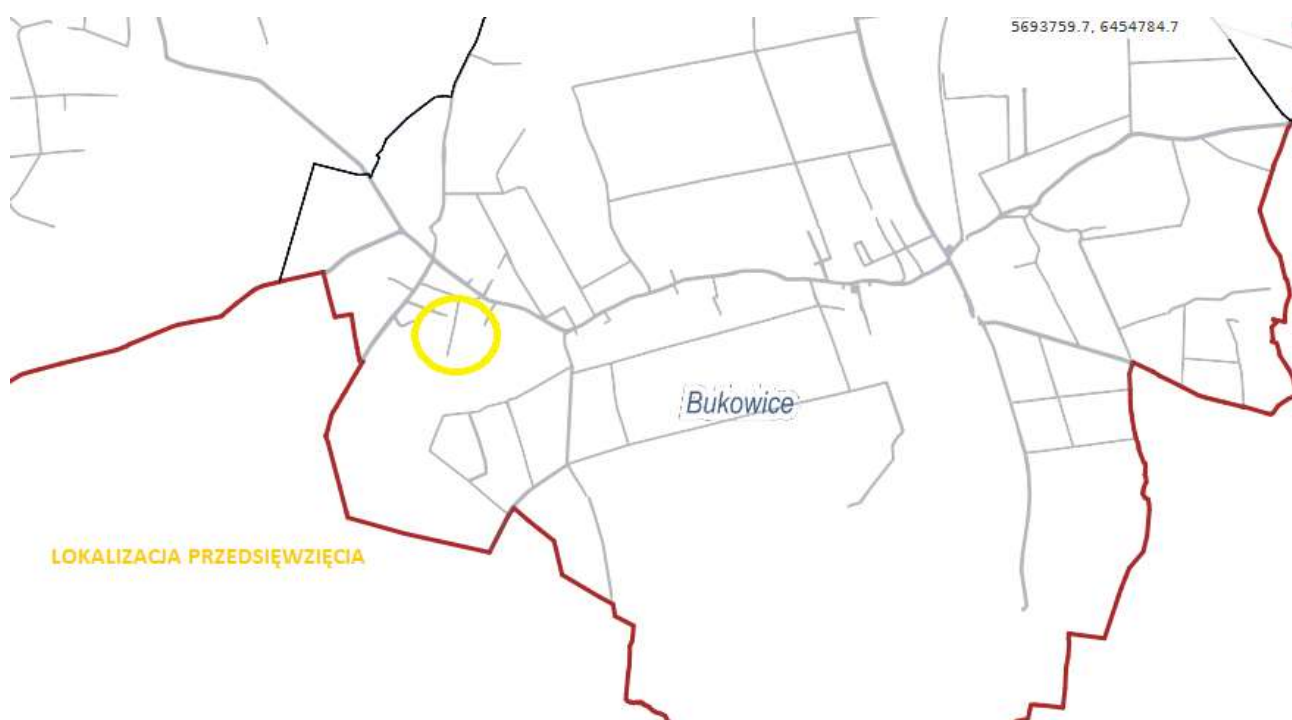
Załącznik nr 1

Rysunek poglądowy dla projektowanego odcinka sieci wodociągowej w miejscowości Stara Huta - działka nr ewid. 363 obręb Stara Huta.



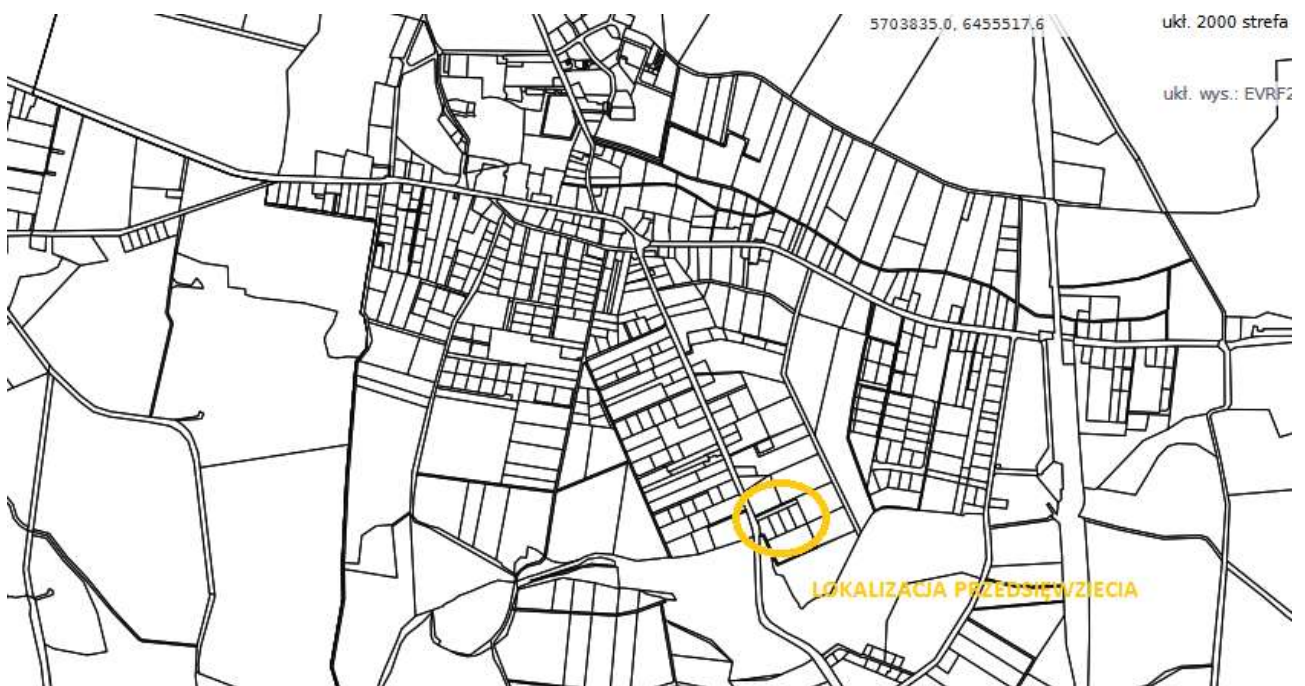
Załącznik nr 2

Rysunek poglądowy dla projektowanego wydłużenia odcinka sieci wodociągowej w ul. Sosnowej w miejscowości Bukowice- działka nr ewid. 41 obręb Bukowice.



Załącznik nr 3

Rysunek poglądowy dla projektowanego odcinka sieci wodociągowej w drodze gminnej (działka nr ewid. 258/1) w miejscowości Krośnice.

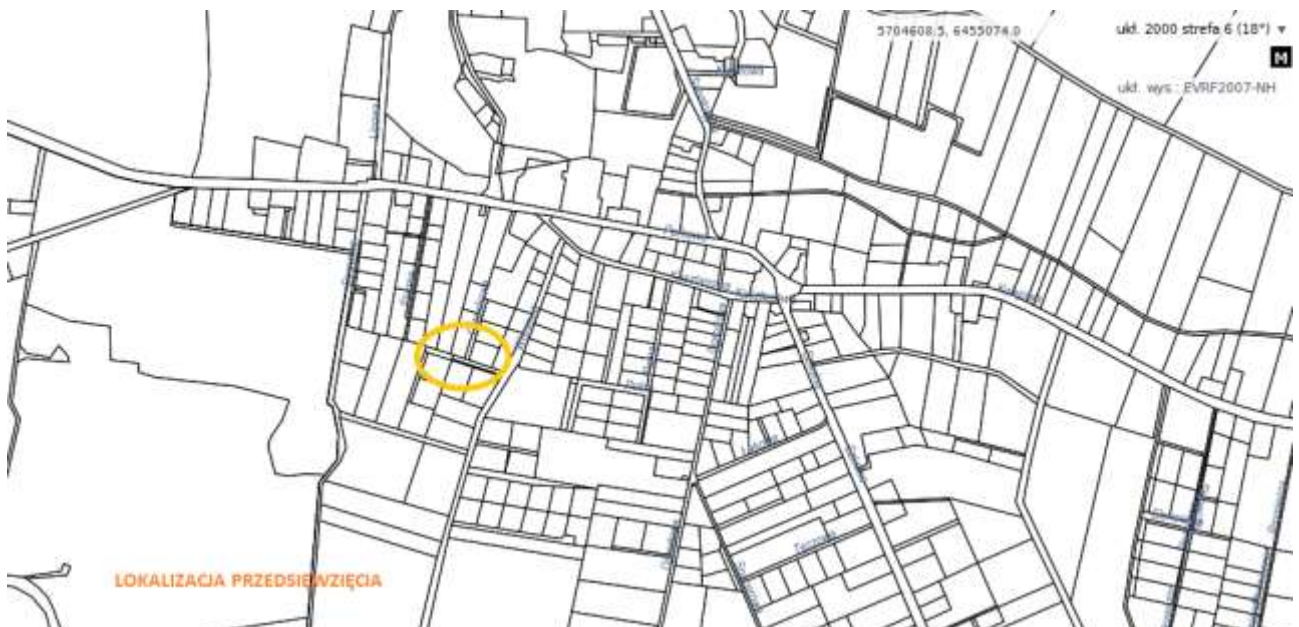


Rysunek poglądowy dla projektowanego wydłużenia sieci wodociągowej w ulicy Wiśniowej w miejscowości Krośnice.



Załącznik nr 5

Rysunek poglądowy dla projektowanego odcinka sieci wodociągowej w ulicy Jasnej w miejscowości Krośnice.



Rysunek poglądowy dla projektowanego odcinka sieci wodociągowej w ulicy Pszczelej w miejscowości Wierzchowice.



Załącznik nr 7

Rysunek poglądowy dla projektowanego odcinka sieci wodociągowej w drodze gminnej (działka nr ewid. 223) w miejscowości Łazy Wielkie.



Rysunek poglądowy dla projektowanego odcinka sieci wodociągowej w miejscowości Dąbrowa

