



Wydruk w skali 1:2000

Wydruk z systemu WebEwid

Sporządził: GOSC

Udostępnione informacje nie są dokumentami w postępowaniach administracyjnych i innych. Materiały zawierające informacje z publicznego zasobu geodezyjnego i kartograficznego (w tym dane z operatu ewidencji gruntów i budynków Starostwa Powiatowego w Mińsku) należy zamawiać w Wydziale Geodezji. Dokumenty zawierające inne informacje przetwarzane w Systemie Informacji Geodezyjnej należy zamawiać w wydziałach merytorycznych, odpowiedzialnych za aktualizację tych danych.

biuro techniczne 88114



Wydruk w skali 1:2000

Wydruk z systemu WebEwid

Sporządził: GOSC

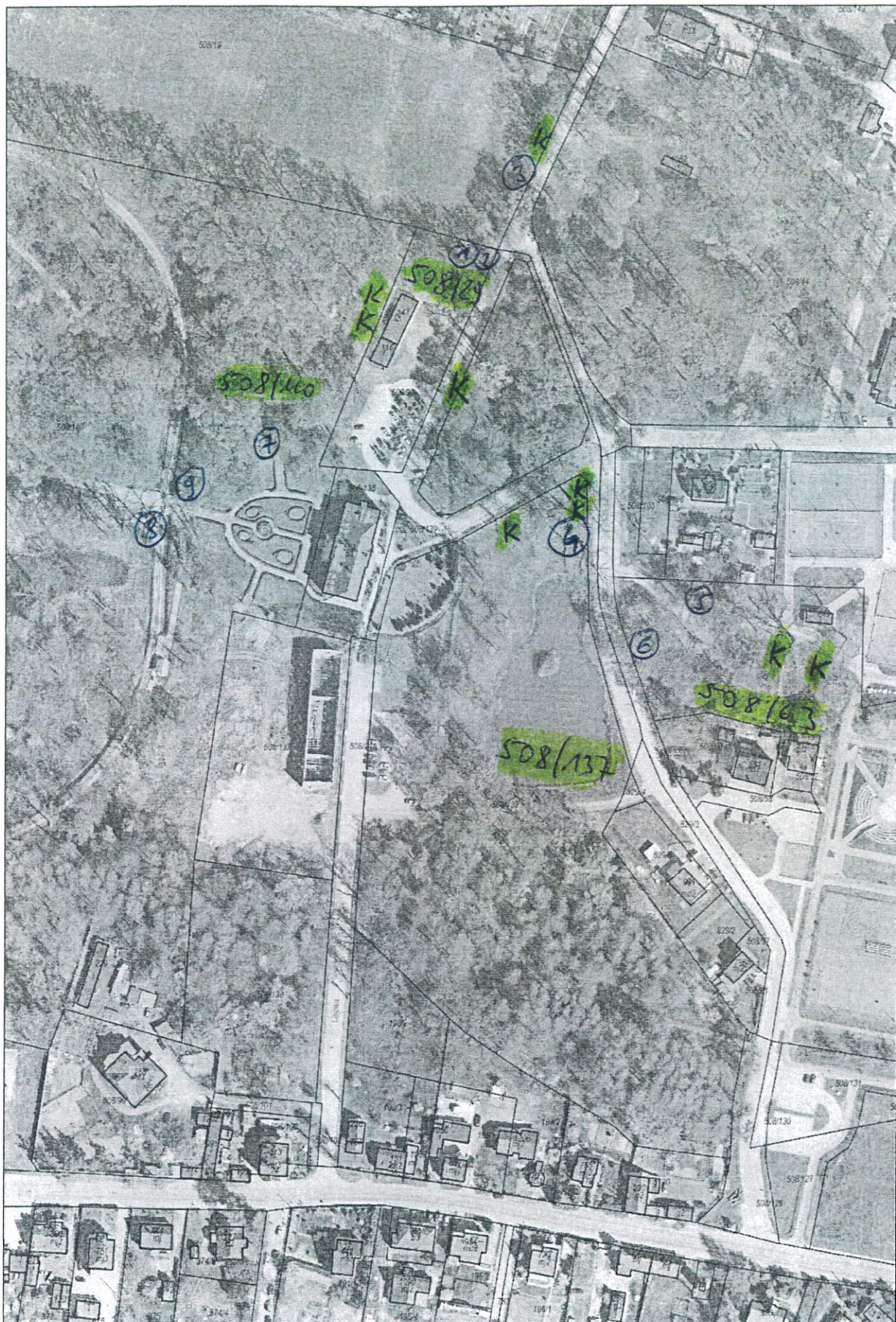
Udostępnione informacje nie są dokumentami w postępowaniach administracyjnych i innych. Materiały zawierające informacje z powiatowego zasobu geodezyjnego i kartograficznego (w tym dane z operali ewidencji gruntów i budynków Starostwa Powiatowego w Miliczu) należy zamawiać w Wydziale Geodezji. Dokumenty zawierające inne informacje przetwarzane w Wewnętrznym Portalu Mapowym należy zamawiać w wydziałach merytorycznych, odpowiedzialnych za aktualizację tych danych.

KROŚNICE

Dokument bez mocy prawnej.

10-07-2020

Wydruk mapy z systemu WebEWID



Wydruk w skali 1:2000

Wydruk z systemu WebEWID

Sporządził: GOSC

Udostępniane informacje nie są dokumentami w postępowaniach administracyjnych i innych. Materiały zawierające informacje z powiatowego zasobu geodezyjnego i kartograficznego (w tym dane z operatu ewidencji gruntów i budynków Starostwa Powiatowego w Miliczu) należy zamawiać w Wydziale Geodezji. Dokumenty zawierające inne informacje przetwarzane w Wewnętrznym Portalu Mapowym należy zamawiać w wydziałach merytorycznych, odpowiedzialnych za aktualizację tych danych.

IKROŚNICE 5081140

Dokument bez mocy prawnej.

17-07-2020

Wydruk mapy z systemu WebEWID



Wydruk w skali 1:2000

Wydruk z systemu WebEWID

Sporządził: GOSC

Udostępniane informacje nie są dokumentami w postępowaniach administracyjnych i innych. Materiały zawierające informacje z powiatowego zasobu geodezyjnego i kartograficznego (w tym dane z operatu ewidencji gruntów i budynków Starostwa Powiatowego w Miliczu) należy zamawiać w Wydziale Geodezji. Dokumenty zawierające inne informacje przetwarzane w Wewnętrznym Portalu Mapowym należy zamawiać w wydziałach merytorycznych, odpowiedzialnych za aktualizację tych danych.