

PROJEKT WYKONAWCZY MTM PROJEKT

BIURO PROJEKTOWE

TOMASZ MUSIELAK

ul. Aleja Lipowa 5, 56-300 MILICZ

TEL. 508 184 034

NIP: 616 1353062, REGON: 020261469
biuroprojekt@wp.pl www.mtmprojekt.pl

NAZWA:

**PROJEKT WYKONAWCZY TRZECH PRZEJAZDOWYCH
KOLEJOWYCH KAT. E**

BRANŻA:

zagospodarowanie terenu, konstrukcja,

ADRES:

Krośnice,
dz. nr ew. 508/140, 508/36 AM-1, obręb Krośnice [0009],
j.e. Krośnice [021302_2]

INWESTOR:

Gmina Krośnice
ul. Sportowa 4
56-320 Krośnice


JEDNOSTKA

 **MTM PROJEKT**

PROJEKTOWANIA:

Biuro Projektowe Tomasz Musielak
ul. Aleja Lipowa 5, 56-300 Milicz
e-mail: mtmprojekt@wp.pl, tel. 508-184-034

data 28.10.2021r.

części projektu	osoby opracowujące	pieczęć i podpis
K Konstrukcja	Mirosław Musielak NR UPR. 180/02/DUW Spec. konstrukcyjno-budowlana	 mgr inż. Mirosław Musielak Uprawnienia budowlane do projektowania i kierowania robotami, w specjalności konstrukcyjno-budowlanej NR 41/89/UW, NR 180/02/DUW w specjalności instalacje sanitarne NR 27/02/DUW 56-300 MILICZ, PIĘKOCIN NR 26 tel. (071) 38-32-972

Projektant: mgr inż. Mirosław Musielak
Nr upr. 180/02/DUW Spec. konstrukcyjno-budowlana

Asystent projektanta: inż. Maciej Owsianik

SPIS ZAWARTOŚCI PROJEKTU WYKONAWCZEGO:

1. Opis techniczny,
2. Część rysunkowa.

Opis Techniczny do projektu zabezpieczenia przejazdów kat E w Krośnicach, w ciągu drogowym Alei Parkowej Wierzchowice - Krośnice.

1. Cel i zakres projektu, zleceniodawca.

Celem niniejszego projektu jest wykonanie zabezpieczenia przejazdów kolejowych w ciągu drogi wewnętrznej – Alei Parkowej Wierzchowice – Krośnice.

Krośnicka Kolej wąskotorowa przecina swoim torowiskiem drogę wewnętrzną Gminy Krośnice w trzech miejscach, które uznano w kategorii przejazdów kolejowo-drogowych, jako Kategorię E – przejścia. Niniejszy projekt dotyczy zabezpieczenia przejść w tzw. wyposażenie zabezpieczające w postaci labiryntów.

Zleceniodawcą projektu i Inwestorem jest Gmina Krośnice, zs. w Krośnicach, przy ul. Sportowej nr 4.

2. Lokalizacja.

Zaprojektowano zabezpieczenia trzech przejść kat. E, które znajdują się na terenie Parku Wierzchowice – Krośnice, na skrzyżowaniu torowiska Krośnickiej Kolejki Wąskotorowej Z droga wewnętrzną Gminy Krośnice. Przejścia znajdują się na działkach o nr ew. gruntu:

508/140, 508/36, Są to przejścia przy stacjach:

- Wierzchowice
- Pałac
- oraz przy stawach

3. Sposób i zakres prac do wykonania

Projektuje się zabezpieczenia przejść na szerokości utwardzonej drogi wewnętrznej w postaci tzw. labiryntów, które wymuszają zmianę kierunku ruchu. Przejścia o szerokości użytkowej 1,55 m, służą jedynie pieszym oraz rowerzystom. Rowerzyści nie mogą przejeżdżać przez labirynt i torowisko, powinni zejść z roweru i go przeprowadzić w obrębie torowiska i całego przejścia. Labirynty lokalizuje się obustronnie na każdym wyróżnionym przejściu w odległości 2. 50 m od skrajnej powierzchni główki szyny, równoległe skrajnym elementem wewnętrznym labiryntu do torowiska. Lokalizacja ta nie narusza istniejącej nawierzchni utwardzonych przed torowiskiem, której szerokość wynosi 2,00 m mierzone w kierunku osi drogi. Całkowita odległość skrajnego elementu labiryntu od zewnętrznej główki szyny torowiska wynosi min. 2,50 m.

Labirynty projektuje się z elementów systemowych paneli ogrodzeniowych bez cokołu, o wysokości panelu 1.20 m, z panela prostego typu C.

Panel prosty o zagęszczeniu prętów pionowych co 50 mm, drut fi 5 mm, na słupkach stalowych 60 x 40 mm o wysokości dostosowanej do całkowitej wysokości ogrodzenia.

Całkowita wysokość – 1.40 m ponad poziom umowny wyższej główki szyny torowiska.

Cały labirynt należy zamontować w poziomie ze zmiennym prześwitem dolnym nad powierzchnią gruntu (w granicach od 10 do 30 cm).

Kolorystyka ogrodzenia labiryntu żółte słupki i panele, wg RAL 1004 lub 1016, do wyboru przez Inwestora.

Zabezpieczenie p. korozyjne – elementy stalowe ocynkowane, dodatkowo malowane proszkowo o całkowitej grubości wszystkich powłok min. 0,25 mm.

Słupki należy montować w podłożu w prefabrykowanych stopach żelbetowych lub w otulinie stabilizującej z betonu cementowego klasy min. C12/15 o grubości obwodowej min. 20 cm i zagłębieniu min. 60 cm. Otulina betonowa słupka w gruncie musi być ciągła i dochodzić do nawierzchni drogi w celu zabezpieczenia słupka przed korozją w środowisku gruntowym.

4. Oznakowanie Przejść .

Przejścia należy oznakować następującymi znakami drogowymi i tablicami ostrzegawczymi:

- krzyż św. Andrzeja – pojedynczy
- tablice o wymiarach 60/40 cm napisy czarne na żółtym tle, wielkość / wysokość liter 8 cm – kursywa prosta dużymi literami
PRZEJŚCIE PRZEZ TOR.
STRZEŻ SIĘ POCIĄGU.

Tablice należy montować na każdym labiryncie od strony dojścia do przejścia, tablice montować na wysokości min. 100 cm ponad poziomem gruntu, liczone do górnej krawędzi tablicy, lub na słupku znaku drogowego św. Andrzeja, pod znakiem drogowym.

5. Dodatkowe uwagi.

Prace należy wykonać zgodnie z rozporządzeniem Ministra Infrastruktury i Rozwoju z dnia 20.10.2015 r. w sprawie warunków technicznych, jakim powinny odpowiadać skrzyżowania linii kolejowych oraz bocznic kolejowych z drogami i ich usytuowanie. Dz. U. 2015.1744 z dnia 30.10.2015r.

6. Specyfikacja techniczna materiałowa:

Słupki stalowe 60/40 mm H= 2.00 m

Panel ogrodzeniowy docinany na długościach na placu budowy lub zakupiony wg wymiaru z projektu – 110,56 mb.,

Uchwyty do panela – 3 szt. na każdą stronę słupka,

Znak drogowy wielkość średnia – Krzyż św. Andrzeja pojedynczy – 3 szt. (razem 9 szt., 6 szt. są w terenie już zamontowane)

Słupki stalowe fi 70 mm ocynkowane H 3,50 m – 3 szt.

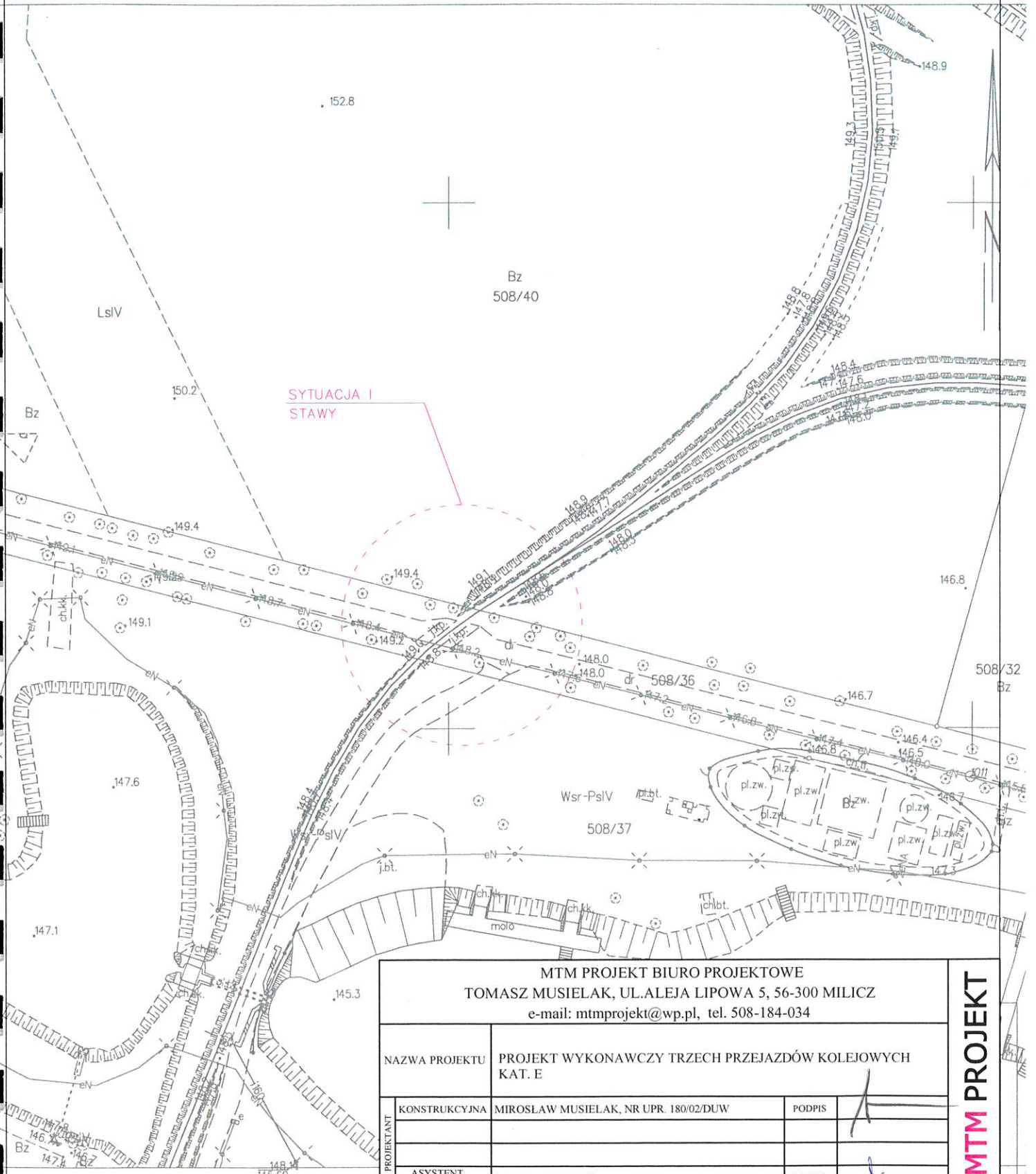
Tablice ostrzegawcze PREZJŚCIE PRZEZ TOR, STRZEŻ SIĘ POCIĄGU o wym. 60/40 cm – opisane i montowane w układzie horyzontalnym 9 szt.

Tablice na blasze stalowej ocynkowanej o gr. min. blachy – 2,00 mm, malowane obustronnie. Napis fosforyzujący.

mgr inż. Mirosław Musielak
Uprawnienia budowlane do projektowania i kierowania
robotami, w specjalności konstrukcyjno-budowlanej
NR 41/89/UW, NR 80/02/DUW
w specjalności instalacje sanitarne
NR 271/02/DUW
56-300 MILICZ, PIĘKOCIN NR 26
tel. (071) 38-32-972

MAPA ZASADNICZA SKALA 1:1000

Układ odniesienia: PL-ETRF89, układ wsp. płaskich: PL-2000 strefa 6 (18°), układ wys.: PL-EVRF 2007-NH
Sekcje mapy: 6.157.15.22.4



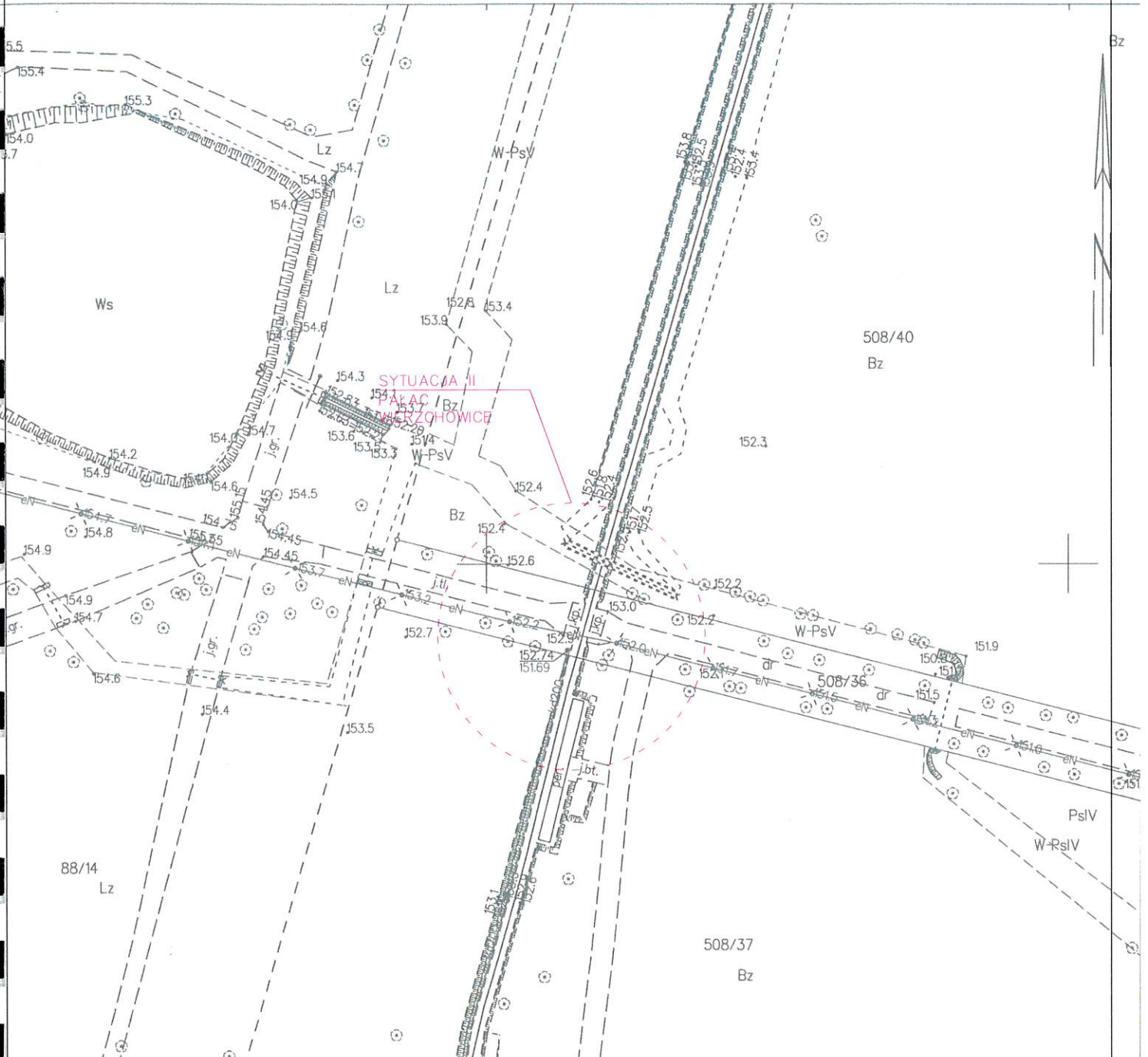
MTM PROJEKT BIURO PROJEKTOWE TOMASZ MUSIELAK, UL.ALEJA LIPOWA 5, 56-300 MILICZ e-mail: mtmprojekt@wp.pl, tel. 508-184-034			
NAZWA PROJEKTU		PROJEKT WYKONAWCZY TRZECH PRZEJAZDÓW KOLEJOWYCH KAT. E	
PROJEKTANT	KONSTRUKCYJNA	MIROSLAW MUSIELAK, NR UPR. 180/02/DUW	PODPIS
	ASYSTENT PROJEKTANTA	MACIEJ OWSIANIK	PODPIS
TYTUŁ RYSUNKU		SYTUACJA I - STAWY	SKALA 1:250 RYS. NR S-1 DATA SPORZĄDZENIA RYSUNKU: 27.10.2021

Milicz dn. 17.08.2021
Sporządził(a) wydruk: Anita Adamska

MTM PROJEKT

MAPA ZASADNICZA SKALA 1:1000

Układ odniesienia: PL-ETRF89, układ wsp. płaskich: PL-2000 strefa 6 (18°), układ wys.: PL-EVRF 2007-NH
Sekcje mapy: 6.157.15.22.3



Milicz dn. 17.08.2021
Sporządził(a) wydruk: Anita Adamska

MTM PROJEKT BIURO PROJEKTOWE TOMASZ MUSIELAK, UL.ALEJA LIPOWA 5, 56-300 MILICZ e-mail: mtmprojekt@wp.pl, tel. 508-184-034			
NAZWA PROJEKTU		PROJEKT WYKONAWCZY TRZECH PRZEJAZDÓW KOLEJOWYCH KAT. E	
PROJEKTANT	KONSTRUKCYJNA	MIROSLAW MUSIELAK, NR UPR. 180/02/DUW	PODPIS
	ASYSTENT PROJEKTANTA	MACIEJ OWSIANIK	PODPIS
	TYTUŁ RYSUNKU	SYTUACJA II - PALAC WIERZCHOWICE	SKALA 1:250 RYS. NR S-2 DATA SPORZADZENIA RYSUNKU: 27.10.2021



Janusz Duda



SYTUACJA III – PAŁAC
KROŚNICE 1:100



LEGENDA:

-  - projektowane ogrodzenie – panel ogrodzeniowy prosty w kolorze żółtym wys. 1,20m;
-  - kierunek ruchu pieszych;
-  - oznakowanie pionowe;

MTM PROJEKT BIURO PROJEKTOWE
TOMASZ MUSIELAK, UL.ALEJA LIPOWA 5, 56-300 MILICZ
e-mail: mtmprojekt@wp.pl, tel. 508-184-034

NAZWA PROJEKTU		PROJEKT WYKONAWCZY TRZECH PRZEJAZDÓW KOLEJOWYCH KAT. E	
PROJEKTANT	KONSTRUKCYJNA	MIROSLAW MUSIELAK, NR UPN 180/02/DUW	PODPIS 
	ASYSTENT PROJEKTANTA	MACIEJ OWSIANIK	PODPIS 
TYTUŁ RYSUNKU		SYTUACJA III - PAŁAC KROŚNICE	SKALA 1:250
		RYS. NR S-3'	DATA SPORZĄDZENIA RYSUNKU: 27.10.2021

MTM PROJEKT

RYSUNEK SCHEMATYCZNY
1:50

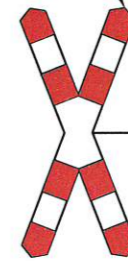
Projektowane ogrodzenie – panel ogrodzeniowy prosty w kolorze żółtym, wys. 1,20 m.

Istniejące tory kolejowe

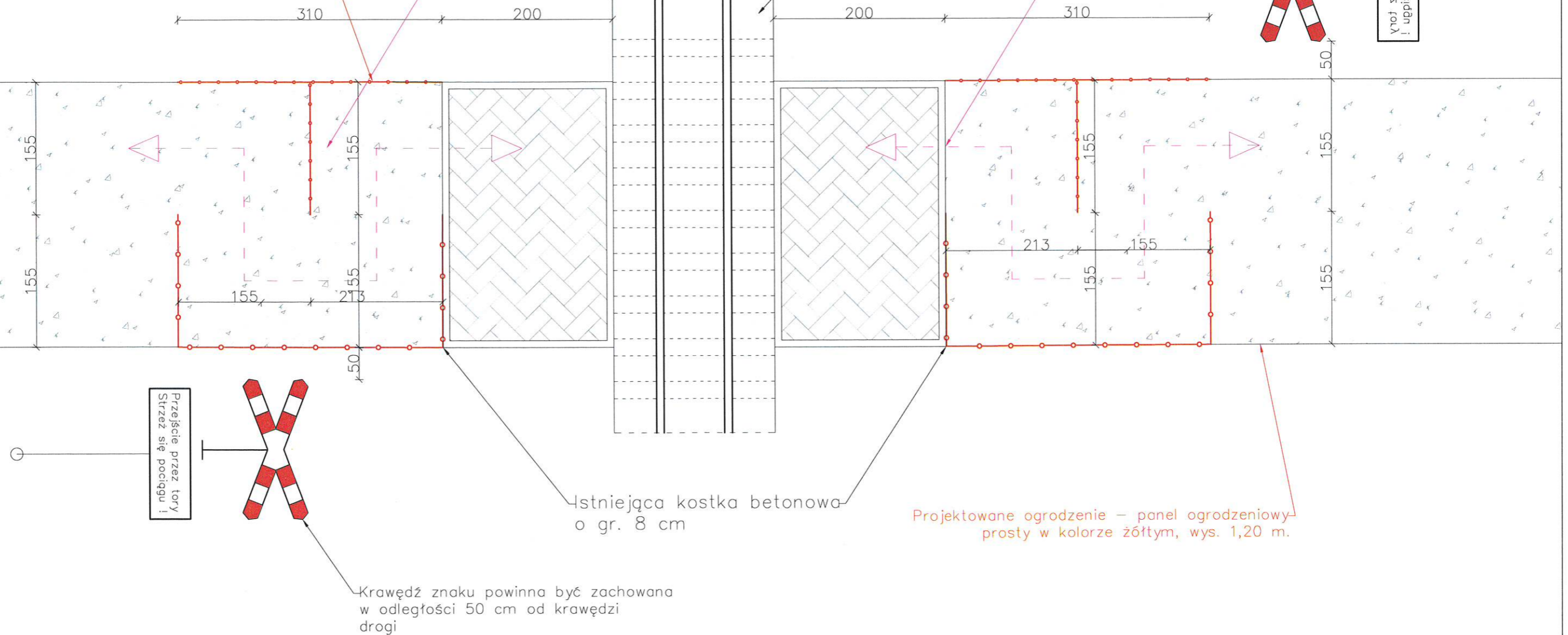
Dylina

Kierunek ruchu pieszych

Krawędź znaku powinna być zachowana w odległości 50 cm od krawędzi drogi



Przebieg się boiodni !
Przebieg się boiodni !

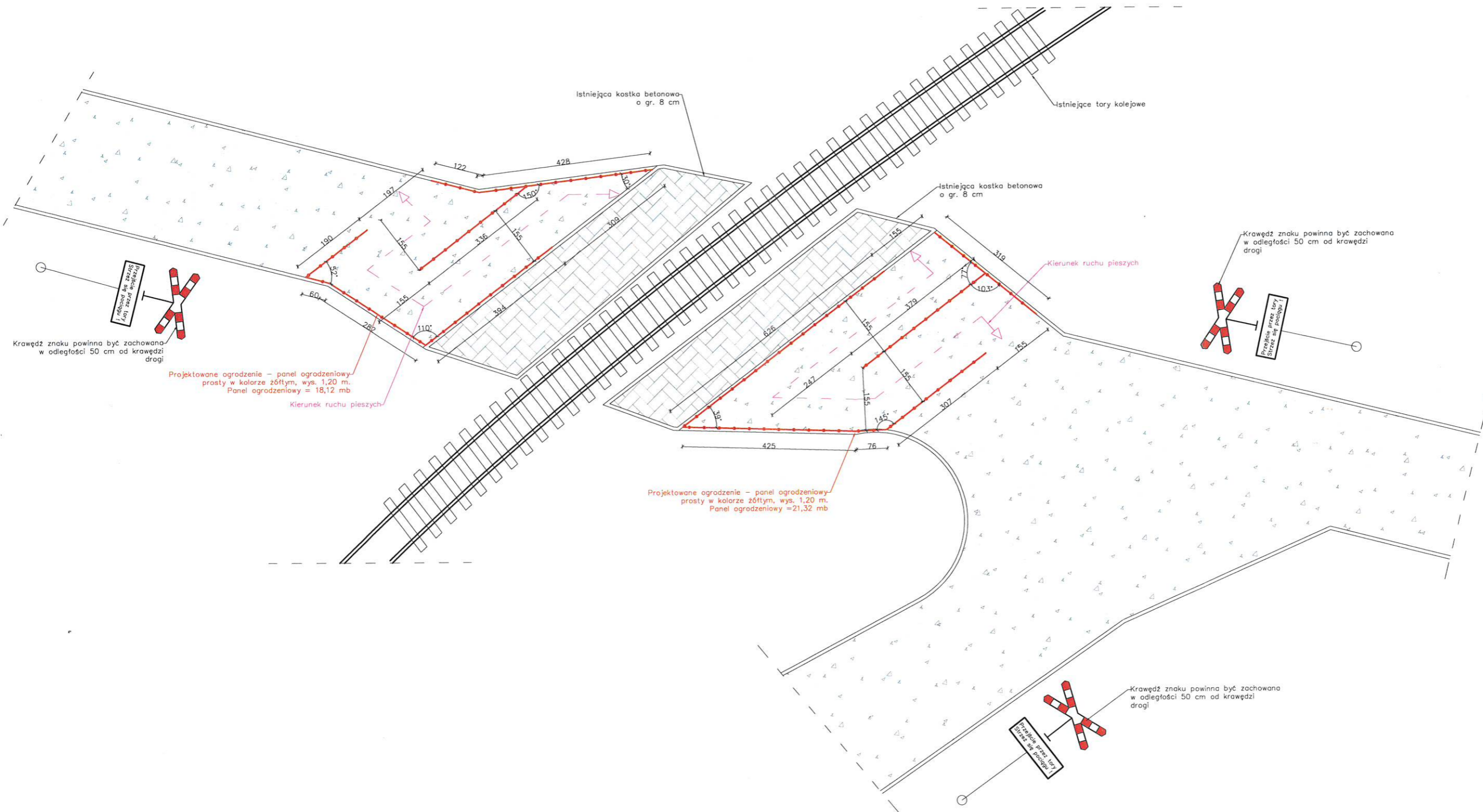


Projektowane ogrodzenie – panel ogrodzeniowy prosty w kolorze żółtym, wys. 1,20 m.

Krawędź znaku powinna być zachowana w odległości 50 cm od krawędzi drogi

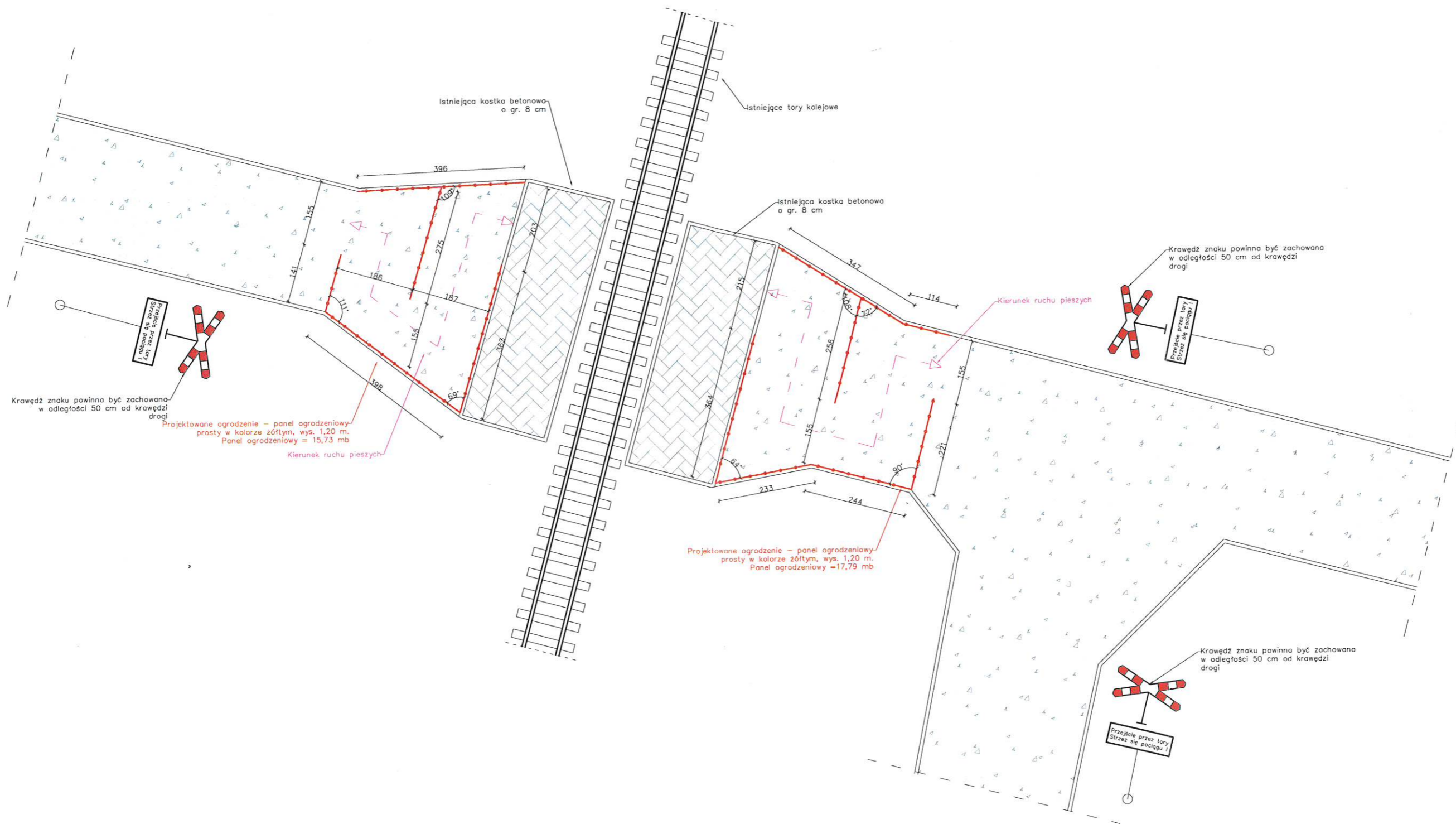
MTM PROJEKT BIURO PROJEKTOWE TOMASZ MUSIELAK, UL.ALEJA LIPOWA 5, 56-300 MILICZ e-mail: mtmprojekt@wp.pl, tel. 508-184-034				
NAZWA PROJEKTU		PROJEKT WYKONAWCZY TRZECH PRZEJAZDÓW KOLEJOWYCH KAT. E		
PROJEKTANT	KONSTRUKCYJNA	MIROSLAW MUSIELAK, NR UPR. 180/02/DUW	PODPIS	
	ASYSTENT PROJEKTANTA	MACIEJ OWSIAK	PODPIS	
TYTUŁ RYSUNKU		RYSUNEK SCHEMATYCZNY	SKALA 1:50	RYS. NR P-0 DATA SPORZĄDZENIA RYSUNKU: 27.10.2021





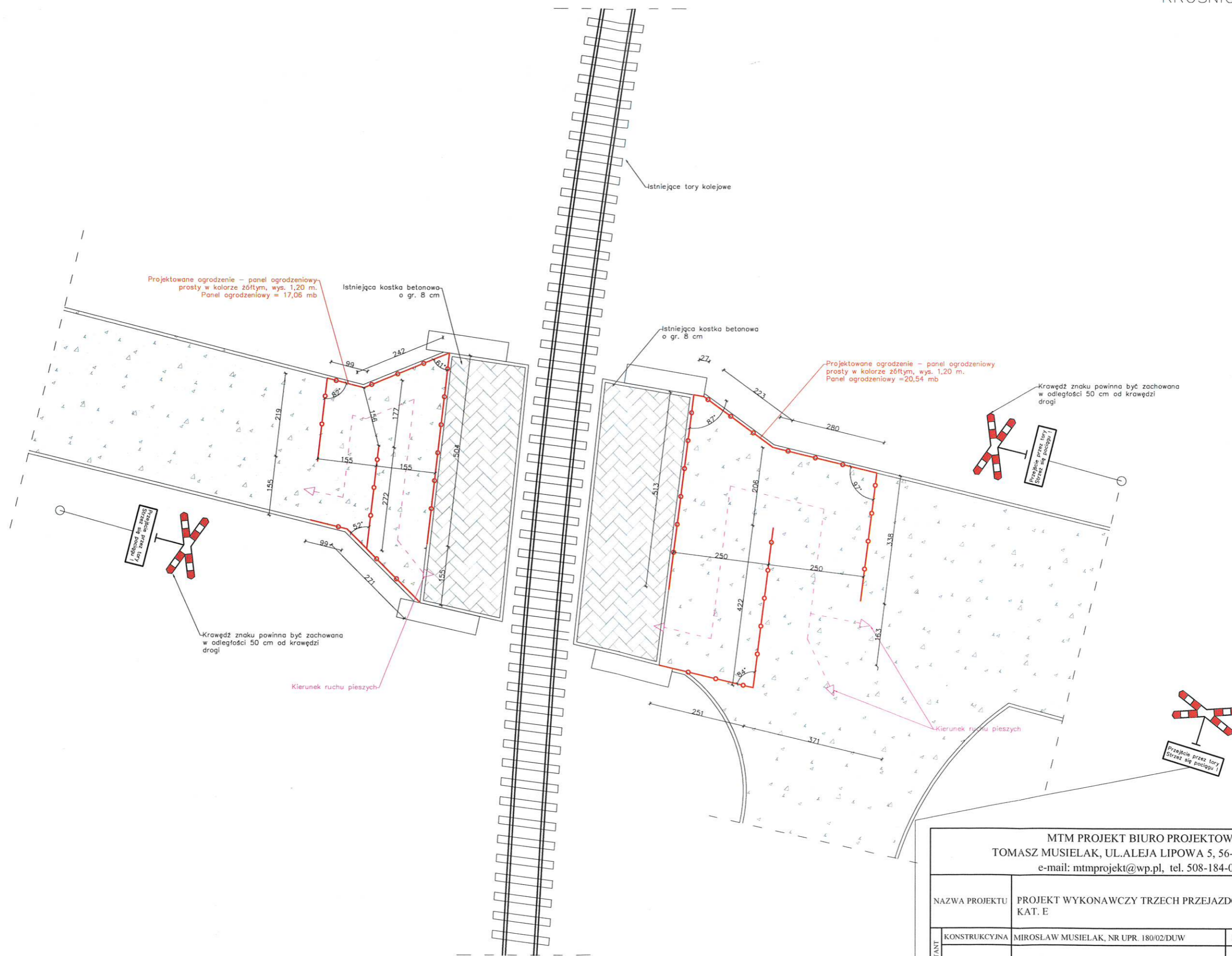
MTM PROJEKT BIURO PROJEKTOWE TOMASZ MUSIELAK, UL. ALEJA LIPOWA 5, 56-300 MILICZ e-mail: mtmprojekt@wp.pl, tel. 508-184-034			
NAZWA PROJEKTU		PROJEKT WYKONAWCZY TRZECH PRZEJAZDÓW KOLEJOWYCH KAT. E	
PROJEKTANT	KONSTRUKCYJNA	MIROSLAW MUSIELAK, NR UPR. 180/02/DUW	PODPIS
	ASYSTENT PROJEKTANTA	MACIEJ OWSIANIK	PODPIS
	TYTUŁ RYSUNKU	SYTUACJA I - STAWY	SKALA 1:100
		RYS. NR P-1	DATA SPORZĄDZENIA RYSUNKU: 27.10.2021





MTM PROJEKT BIURO PROJEKTOWE TOMASZ MUSIELAK, UL.ALEJA LIPOWA 5, 56-300 MILICZ e-mail: mtmprojekt@wp.pl, tel. 508-184-034				
NAZWA PROJEKTU	PROJEKT WYKONAWCZY TRZECH PRZEJAZDÓW KOLEJOWYCH KAT. E			
PROJEKTANT	KONSTRUKCYJNA	MIROSLAW MUSIELAK, NR UPR. 180/02/DUW	PODPIS	
	ASYSTENT PROJEKTANTA	MACIEJ OWSIANIK	PODPIS	
TYTUŁ RYSUNKU	SYTUACJA II - PALAC WIERZCHOWICE	SKALA 1:100	RYS. NR P-2	DATA SPORZĄDZENIA RYSUNKU: 27.10.2021

MTM PROJEKT



MTM PROJEKT BIURO PROJEKTOWE TOMASZ MUSIELAK, UL.ALEJA LIPOWA 5, 56-300 MILICZ e-mail: mtmprojekt@wp.pl, tel. 508-184-034				
NAZWA PROJEKTU		PROJEKT WYKONAWCZY TRZECH PRZEJAZDÓW KOLEJOWYCH KAT. E		
PROJEKTANT	KONSTRUKCYJNA	MIROSLAW MUSIELAK, NR UPR. 180/02/DUW	PODPIS	
	ASYSTENT PROJEKTANTA	MACIEJ OWSIANIK	PODPIS	
TYTUŁ RYSUNKU		SYTUACJA III - PAŁAC KROŚNICE	SKALA 1:100	RYS. NR P-3 DATA SPORZĄDZENIA RYSUNKU: 27.10.2021

