

OGŁOSZENIE O PRZETARGU

Na podstawie art. 37 ust. 1, art. 38, art. 39 ust.1, art. 40 ust. 1 pkt. 1 ustawy z dnia 21 sierpnia 1997 r. o gospodarce nieruchomościami (tekst jednolity 2021.1899 ze zm.) oraz §3, §4, § 6 ust. 1-4, § 13 i § 14 rozporządzenia Rady Ministrów z dnia 14 września 2004r. w sprawie sposobu i trybu przeprowadzania przetargów oraz rokowań na zbycie nieruchomości (t.j. Dz.U.2014.1490 ze zm.), zarządzenia nr 25/2022/RGMiR Wójta Gminy Krośnice z dnia 05 kwietnia 2022 roku w sprawie przeznaczenia do sprzedaży nieruchomości z zasobu mienia komunalnego.

WÓJT GMINY KROŚNICE OGŁASZA**II (drugi) publiczny przetarg ustny nieograniczony na sprzedaż niżej opisanej nieruchomości**

Położenie	Nieruchomość lokalowa – samodzielny lokal mieszkalny nr 2 znajdujący się w budynku mieszkalnym przy ul. Parkowej 26 w Krośnicach, Gmina Krośnice, działka nr 508/99 AM-1 o powierzchni 0,3776 ha .																																	
Właściciel	Gmina Krośnice – księga wieczysta dla działki 508/99 obręb Krośnice: nr WR1M/00033684/0 prowadzona w Sądzie Rejonowym w Miliczu, IV Wydział Ksiąg Wieczystych w Miliczu.																																	
Lokalizacja i opis nieruchomości	<p>Nieruchomość lokalowa – lokal mieszkalny nr 2 w budynku przy ul. Parkowej nr 26 (budynek posiada jedną klatkę schodową), w Krośnicach – położony jest na parterze trzykondygnacyjnego, podpiwniczonego, wielolokalowego budynku mieszkalnego.</p> <p>Skład lokalu:</p> <table border="1"> <thead> <tr> <th>L.p.</th> <th>Nazwa pomieszczenia</th> <th>Powierzchnia użytkowa</th> </tr> </thead> <tbody> <tr> <td>1</td> <td>kuchnia</td> <td>10,57 m²</td> </tr> <tr> <td>2</td> <td>pokój</td> <td>29,48 m²</td> </tr> <tr> <td>3</td> <td>pokój</td> <td>11,06 m²</td> </tr> <tr> <td>4</td> <td>przedpokój</td> <td>9,26 m²</td> </tr> <tr> <td>5</td> <td>łazienka</td> <td>5,40 m²</td> </tr> <tr> <td>6</td> <td>skrytka</td> <td>2,38 m²</td> </tr> <tr> <td colspan="2">Powierzchnia</td> <td>68,15 m²</td> </tr> <tr> <td colspan="3">Pomieszczenia przynależne:</td> </tr> <tr> <td colspan="2">Pomieszczenie gospodarcze – 10,14 m²</td> <td></td> </tr> <tr> <td colspan="2">Pomieszczenie gospodarcze – 15,65 m²</td> <td></td> </tr> </tbody> </table> <p>Udział w prawie współwłasności do nieruchomości wspólnej, tj. gruntu oraz części wspólnych budynku i urządzeń, nie służących do wyłącznego użytku właścicieli wyodrębnionych lokali mieszkalnych, wynosi: 1542/10000.</p> <p>Lokal jednostronny– okna zapewniają widok w kierunku południowym, pomieszczenia przechodnie a ich wysokość jest standardowa i wynosi – w zależności od pomieszczeń – 2,86 m – 3,05 m. Lokal położony w poziomie niskiego parteru – poziom podłogi znajduje się poniżej poziomu terenu. Na podłogach linoleum, płytki ceramiczne i panele. Ściany i sufity pomieszczeń są otynkowane, malowane. Stolarkę okienną stanowią okna PCV (pokoje) oraz drewniane podwójne skrzynkowe (przedpokój). Kuchnia, skrytka i łazienka bez okien. Stolarka drzwiowa – drzwi płycinowe. Lokal obecnie nie posiada instalacji centralnego ogrzewania. Wyposażony jest w instalację wodno-kanalizacyjną i elektroenergetyczną (kwalifikują się do wymiany). Lokal wymaga remontu kapitalnego ze względu na zły stan techniczny. Do lokalu przynależą dwa pomieszczenia gospodarcze o powierzchni użytkowej 10,14 m² i 15,65 m² znajdujące się w budynkach gospodarczych posadowionych na działce.</p> <p>Budynek jest zabytkiem, wzniesiony w 1890 r. w technologii tradycyjnej dla tego okresu. W budynku mieści się osiem lokali mieszkalnych, w tym przedmiotowy. Powierzchnia zabudowy budynku – 290 m². Budynek nie jest ocieplony. Fundamenty wykonano jako murowane z kamienia polnego i cegły pełnej, ściany wykonane jako konstrukcja murowana z cegły, powyżej ściany nośne i osłonowe wykonane także w technologii tradycyjnej, murowanej z cegły pełnej. Ścianki działowe również z cegły pełnej. Stropy: drewniane, dach dwuspadowy o konstrukcji drewnianej kryty dachówką karpiówką. Elewację stanowi tynk wapienny.</p> <p>Nieruchomość gruntowa oznaczona jako działka 508/99 obręb Krośnice posiada dostęp do drogi publicznej, stanowiącej drogę gminną o nawierzchni asfaltowej. Działka posiada kształt regularny – w rzucie zbliżony do prostokąta, jest zabudowana</p>	L.p.	Nazwa pomieszczenia	Powierzchnia użytkowa	1	kuchnia	10,57 m ²	2	pokój	29,48 m ²	3	pokój	11,06 m ²	4	przedpokój	9,26 m ²	5	łazienka	5,40 m ²	6	skrytka	2,38 m ²	Powierzchnia		68,15 m²	Pomieszczenia przynależne:			Pomieszczenie gospodarcze – 10,14 m ²			Pomieszczenie gospodarcze – 15,65 m ²		
L.p.	Nazwa pomieszczenia	Powierzchnia użytkowa																																
1	kuchnia	10,57 m ²																																
2	pokój	29,48 m ²																																
3	pokój	11,06 m ²																																
4	przedpokój	9,26 m ²																																
5	łazienka	5,40 m ²																																
6	skrytka	2,38 m ²																																
Powierzchnia		68,15 m²																																
Pomieszczenia przynależne:																																		
Pomieszczenie gospodarcze – 10,14 m ²																																		
Pomieszczenie gospodarcze – 15,65 m ²																																		

budynkiem mieszkalnym oraz dwoma budynkami gospodarczymi. Teren działki częściowo ogrodzony, nie jest oświetlony, uzbrojony jest w sieć elektroenergetyczną, kanalizacji sanitarnej, teletechniczną i wodociągową.

Klasyfikacja gruntów

Według danych ewidencji gruntów prowadzonej przez Starostwo Powiatowe w Miliczu identyfikator JRG: JRG 021302_2.0009.G.255, działka nr **508/99** (AM-1) sklasyfikowana jako: B - 0,3776 ha.

Przeznaczenie nieruchomości

Zgodnie z wypisem z miejscowego planu zagospodarowania przestrzennego gminy Krośnice zatwierdzonego przez Radę Gminy Krośnice, uchwałą nr XXXIII/186/2017 z dnia 31 stycznia 2017 r. (Dziennik Urzędowy Województwa Dolnośląskiego poz. 751) **działka nr 508/99 w obrębie wsi Krośnice, gmina Krośnice** jest oznaczona symbolem: **MW/10** – przeznaczenie podstawowe – **tereny zabudowy mieszkaniowej wielorodzinnej o średniej intensywności zabudowy.**

Dopuszczalne kierunki przekształceń: remonty, adaptacje i przebudowy istniejących budynków mieszkalnych, zgodnie z obowiązującymi przepisami szczególnymi. Zabrania się lokalizowania zakładów produkcyjnych, magazynowych oraz trwałego składowania surowców i materiałów masowych.

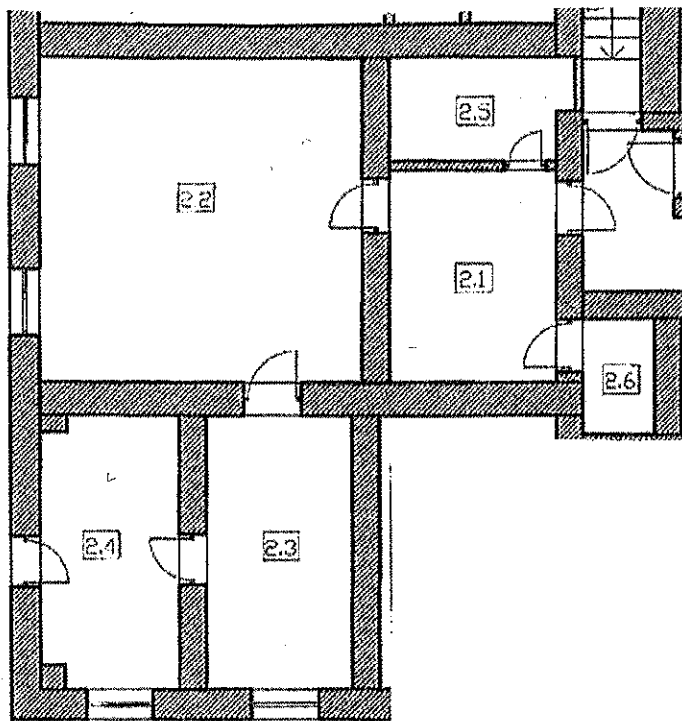
Działka leży w strefie „A” ochrony konserwatorskiej, w strefie „B” ochrony konserwatorskiej, w strefie „OW” ochrony konserwatorskiej zabytków archeologicznych.

Na działce zlokalizowany jest obiekt wpisany do wykazu zabytków.

Mapa



Rzut lokalu



Lokal mieszkalny nr. 2
2.1 kuchnia - 10,57 m² p.u.z.
2.2 pokój - 29,48 m² p.u.z.
2.3 pokój - 11,06 m² p.u.z.
2.4 p/pokój - 9,26 m² p.u.z.
2.5 łazienka - 5,40 m² p.u.z.
2.6 skrytka 2,38 m² p.u.z.

Informacje o przetargach

Termin poprzedniego przetargu: 06 lipca 2022 r. – zakończony wynikiem negatywnym.

Kontakt

Dodatkowe informacje można uzyskać w referacie Gospodarki Mieniem i Rolnictwa Urzędu Gminy, ul. Sportowa 4, pokój nr 3, tel. (71) 38 46 038.

Przetarg odbędzie się dnia 25 sierpnia 2022 roku o godz. 10:00 w siedzibie Urzędu Gminy Krośnice, ul. Sportowa 4 (sala konferencyjna).

Cena wywoławcza wynosi: 120.000,00 zł (słownie: sto dwadzieścia tysięcy złotych 00/100)

Wadium: 12.000,00 zł

Postąpienie minimalne: 1.200,00 zł

O wysokości postąpienia decydują uczestnicy przetargu, z tym że postąpienie nie może wynosić mniej niż 1% ceny wywoławczej z zaokrągleniem w górę do pełnych dziesiątek złotych. Przetarg uważa się za zakończony wynikiem negatywnym, jeżeli żaden z uczestników przetargu nie zaoferował postąpienia ponad cenę wywoławczą.

Przy sprzedaży niniejszej nieruchomości zastosowanie będą miały przepisy ustawy z dnia 11 marca 2004 roku o podatku od towarów i usług (tekst jednolity: Dz.U.2021.685 ze zm.).

Zasady sprzedaży nieruchomości w trybie publicznego otwartego przetargu nieograniczonego.

I. Warunkiem udziału w przetargu jest wpłacenie wadium w pieniądzu w wysokości określonej w niniejszym ogłoszeniu, z takim rozliczeniem, aby należna kwota znalazła się na koncie gminy w nieprzekraczalnym terminie **do dnia 19 sierpnia 2022 r.**

Wpłaty należy dokonać na konto Gminy Krośnice w Banku Spółdzielczym w Krośnicach nr konta 77 9582 1023 2002 0200 0101 0004. Dniem dokonania wpłaty jest dzień uznania środków na rachunku Gminy Krośnice.

II. Wadium uczestnika, który wygrał przetarg zostanie zaliczone na poczet ceny sprzedaży. Pozostałym uczestnikom wadium zostanie zwrócone niezwłocznie, jednak nie później niż w ciągu 3 dni od dnia odpowiednio: odwołania, zamknięcia, unieważnienia przetargu lub jego zakończenia wynikiem negatywnym. **Wadium przepada na rzecz Gminy Krośnice, w razie uchylenia się uczestnika przetargu, który wygrał przetarg od zawarcia umowy sprzedaży w terminie podanym w zawiadomieniu.**

III. W przetargu mogą uczestniczyć krajowe i zagraniczne osoby fizyczne i prawne.

IV. Komisja przetargowa przed otwarciem przetargu stwierdza wniesienie wadium przez uczestników przetargu oraz w oryginale: osoby fizyczne zobowiązane są przedstawić komisji przetargowej dokument stwierdzający ich

tożsamość, osoby fizyczne prowadzące działalność gospodarczą zaświadczenie o wpisie do ewidencji działalności gospodarczej, umowę spółki cywilnej; podmioty, na które przepisy ustaw nakładają obowiązek uzyskania wpisu do Krajowego Rejestru Sądowego – odpis z Krajowego Rejestru Sądowego; pełnomocnicy – pełnomocnictwo oraz dokument stwierdzający ich tożsamość.

V. Przystępujące do przetargu osoby fizyczne (lub osoby fizyczne prowadzące działalność gospodarczą) pozostające w związku małżeńskim i posiadające wspólność majątkową (ustawową lub umowną) obowiązane są złożyć pisemne oświadczenie współmałżonka, iż wyraża on zgodę na nabycie nieruchomości będącej przedmiotem przetargu, za cenę wylicytowaną w przetargu.

VI. Cudzoziemcy w rozumieniu ustawy z dnia 24 marca 1920 o nabywaniu nieruchomości przez cudzoziemców – (tekst jednolity: Dz.U.2017.2278 ze zm.) w przypadku wygrania przetargu zobowiązani są przed zawarciem umowy notarialnej uzyskać zezwolenie, które jest wydawane w drodze decyzji administracyjnej przez ministra właściwego do spraw wewnętrznych na nabycie nieruchomości w przypadkach gdy zgoda ta jest wymagana.

VII. Osoby przystępujące do przetargu zobowiązane są do złożenia oświadczenia (w dniu przetargu na liście obecności), że wyrażają zgodę na przetwarzanie danych osobowych przez Gminę Krośnice w związku z przetargiem na sprzedaż nieruchomości (podst. Prawna art. 6 ust. 1 lit a) Rozporządzenia Parlamentu Europejskiego i Rady (UE) 2016/679 z dnia 27 kwietnia 2016 roku w sprawie ochrony osób fizycznych w związku z przetwarzaniem danych osobowych i w sprawie swobodnego przepływu takich danych oraz uchylenia dyrektywy 95/46/WE (ogólne rozporządzenie o ochronie danych) (Dz.UE.L.119/1 ze zmianami) oraz, że zapoznały się z nieruchomością w terenie, ze stanem technicznym budynków i nie wnoszą z tytułu stanu technicznego oraz ewentualnych wad ukrytych przedmiotu przetargu żadnych zastrzeżeń.

VIII. Przetarg jest ważny bez względu na ilość uczestników, jeżeli choć jeden uczestnik zaoferuje co najmniej jedno postąpienie powyżej ceny wywoławczej. Po ustaniu zgłaszania postąpień przewodniczący komisji przetargowej wywołuje trzykrotnie ostatnią, najwyższą cenę i zamyka przetarg, a następnie ogłasza imię i nazwisko albo nazwę lub firmę osoby, która przetarg wygrała.

IX. Uczestnik przetargu może zaskarżyć czynności związane z jego przeprowadzeniem do Wójty Gminy Krośnice w terminie 7 dni od dnia ogłoszenia wyniku przetargu.

X. Termin i miejsca zawarcia umowy sprzedaży (podpisanie aktu notarialnego) będą ustalone przez organizatora przetargu, po zakończeniu przetargu, nie później niż do 3-ch tygodni licząc od daty przetargu.

XI. Wójt Gminy Krośnice zastrzega sobie możliwość odwołania przetargu z uzasadnionej przyczyny. Informacja o odwołaniu zostanie ogłoszona w formie właściwej dla ogłoszenia o przetargu.

XII. Niniejsze ogłoszenie zostaje podane do publicznej wiadomości **dnia 19 lipca 2022 r.** poprzez wywieszenie na tablicy ogłoszeniowej w Urzędzie Gminy w Krośnicach, na tablicach informacyjnych sołectw, na stronach internetowych Urzędu: <http://bip.krosnice.pl> w Biuletynie Informacji Publicznej w dzienniku internetowym Infopublikator.pl oraz wyciąg z ogłoszenia o niniejszym przetargu w prasie lokalnej „**Gazeta lokalna Milicz**”.

XIII. W okresie obowiązywania stanu zagrożenia epidemicznego albo stanu epidemii, ogłoszonego na podstawie ustawy z dnia 5 grudnia 2008 r. o zapobieganiu oraz zwalczaniu zakażeń i chorób zakaźnych u ludzi (Dz. U. z 2020 r. poz. 1845, ze zm.) przetarg ustny nieograniczony lub przetarg ograniczony może być przeprowadzony przy użyciu środków komunikacji elektronicznej zgodnie z § 30a oraz § 30b Rozporządzenia Rady Ministrów z dnia 14 września 2004 r. w sprawie sposobu i trybu przeprowadzania przetargów oraz rokowań na zbycie nieruchomości.

Wójt Gminy Krośnice na okres co najmniej 7 dni przed otwarciem przetargu, zamieszcza w Biuletynie Informacji Publicznej na stronie podmiotowej urzędu go obsługującego informację o przeprowadzeniu przetargu przy użyciu środków komunikacji elektronicznej, wskazując, w jaki sposób przy użyciu tych środków uczestnik przetargu będzie mógł w nim uczestniczyć.

XIV. W przypadku sprzedaży nieruchomości:

- o **przeznaczeniu rolnym** prawo pierwokupu przysługuje z mocy ustawy jej dzierżawcy na warunkach określonych w ustawie z dnia 11.04.2003 r. o kształtowaniu ustroju rolnego a w przypadku braku uprawnionego, o którym mowa wyżej albo niewykonania przez niego tego prawa, prawo pierwokupu przysługuje Krajowemu Ośrodkowi Wsparcia Rolnictwa działającemu na rzecz Skarbu Państwa w myśl art. 3 ust. 4 ww. ustawy,

- **obejmującej grunt pod śródlądowymi wodami stojącymi** prawo pierwokupu przysługuje Skarbowi Państwa. Prawo pierwokupu wykonuje starosta w porozumieniu z ministrem właściwym do spraw gospodarki wodnej w myśl art. 217 ust. 13 ustawy z dnia 20 lipca 2017 r. Prawo wodne,

- **oznaczonej jako las** w ewidencji gruntów i budynków lub przeznaczonej do zalesienia określonego w miejscowym planie zagospodarowania przestrzennego prawo pierwokupu przysługuje Skarbowi Państwa, reprezentowanemu przez Lasy Państwowe w myśl art. 37a ustawy z dnia 28 września 1991 r. o lasach.

Nieruchomości zostaną sprzedane pod warunkiem nie wykonania ww. prawa pierwokupu. W przypadku wykonania prawa pierwokupu Gmina zobowiązuje się zwrócić Nabywcy zapłacone wadium oraz cenę za nabycie nieruchomości w terminie 3. dni od daty wykonania przez organ przysługującemu mu prawa pierwokupu

Uwagi

- 1) Zbycie nieruchomości odbywa się według stanu prawnego uwidocznionego w planie zagospodarowania przestrzennego i ewidencji gruntów. Gmina Krośnice nie ponosi odpowiedzialności za ewentualne późniejsze zmiany powierzchni czy klasyfikacji gruntów wynikłe na skutek prowadzenia prac geodezyjnych.
- 2) Nadto, sprzedaż odbywa się w stanie istniejącego uzbrojenia podziemnego i naziemnego terenu,

określonego w dniu sprzedaży tej nieruchomości na mapie zasadniczej prowadzonej przez Powiatowy Ośrodek Dokumentacji Geodezyjnej i Kartograficznej w Miliczu.

3) Geodezyjne okazanie granic przez uprawnionego geodetę może nastąpić na wniosek nabywcy za dodatkową opłatą.

4) Nieruchomość nie jest obciążona ograniczonymi prawami rzeczowymi.

5) Gmina Krośnice umożliwia przeprowadzenia przez oferenta na jego koszt wszelkich badań gruntu, zgodnie z obowiązującymi w tym zakresie przepisami i normami, w celu potwierdzenia możliwości realizacji zamierzonej przez oferenta inwestycji na przedmiotowej nieruchomości. Termin przeprowadzenia badań gruntu zostanie uprzednio ustalony z Wydziałem Gospodarki Mieniem i Rolnictwa Urzędu Gminy w Krośnicach.

Gmina Krośnice nie ponosi odpowiedzialności za skład i nośność podłoża gruntowego przedmiotowej nieruchomości.

6) Względem nieruchomości nie toczą się żadne postępowania administracyjne lub sądowe, których byłaby przedmiotem.

7) Wszelkie koszty związane z zawarciem umowy notarialnej przenoszącej własność w tym taksa notarialna i opłaty sądowe obciążają nabywcę.

Kontakt: Dodatkowe informacje można uzyskać w referacie Gospodarki Mieniem i Rolnictwa Urzędu Gminy, ul. Sportowa 4, pokój nr 3, tel. (71) 38 46 038.

WÓJT GMINY
mgr Andrzej Biały